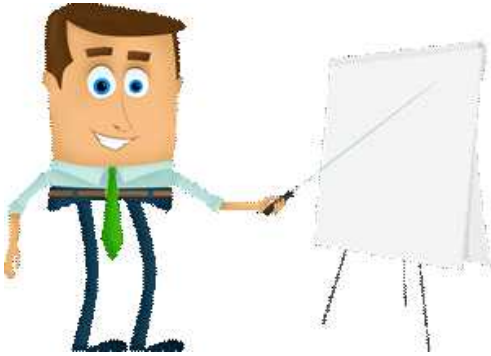


# New 주간소식지 200% 활용하기

2017.07.13. 경기도감염병관리지원단 이선주  
(문의 : [gidcc2014@gidcc.or.kr](mailto:gidcc2014@gidcc.or.kr))



안녕하세요.

인쇄본으로 만나던 「경기도 감염병 주간소식」이  
통권 제101호를 맞아 웹페이지로 새롭게 바뀌었습니다.

「New 주간소식지 200% 활용하기」를 통해  
새로운 주간소식지를 즐겨 보세요.

2017년 제27주 (2017.07.02 - 07.08.)

**GIDCC** 경기도감염병관리지원단 **경기도 감염병 주간소식**

발행일 2017.07.13 (통권 제101호) 발행처 경기도감염병관리지원단 발행인 이희영  
주 소 경기도 성남시 분당구 불미로 172 분당서울대학교병원 앞스카이리조트 4층, 4206호  
전 화 031-738-0300 팩 스 031-624-5021 홈페이지 <http://www.gidcc.or.kr>

□ 「경기도 감염병 주간소식」이 대폭 개편되었습니다.  
- 보다 생동감 있는 콘텐츠와 같이 있는 내용으로 찾아뵙겠습니다. 많은 관심 부탁드립니다.  
- 제101호 개편을 맞이하여, 경기도감염병관리지원단의 소개와 인사말을 담았습니다.  
- 마우스 커서 모양이 에서 로 바뀌는 곳을 클릭하시면, 보다 자세한 내용을 보실 수 있습니다.

□ 이번 주 감염병은 (아래 그림 왼쪽부터) 수두 406건, 성홍열 163건, 유행성이하선염 103건 등의 순으로 신고되었습니다.  
- 그 외, 백일해, 장출혈성대장균감염증, 장티푸스 등이 3건 신고되었고, 지문구내야생 해외유입 사례도 신고되었습니다.  
□ (지난 4주 평균 대비) 말라리아, 프프카무시증, 선홍후군출혈열 환자 신고가 증가하고 있습니다. ↑

□ 여름철 주의해야 하는 모기매개감염병과 물놀이 감염병의 예방방법을, 「경기도 감염병 주간소식」에서 자세히 알아보세요.  
□ 국내외 주요 감염병 소식  
- (국내) 수족구병 유행이 지속되고 있습니다. 철저한 손씻기 등 예방수칙 준수하세요.  
- (국외) 중동호흡기증후군(사우디아라비아, 레반트), 수막구균성매몰증(아메리카), E형간염(나이지리아), 콜레라(나이지리아)

2017년 제27주까지 경기도 감염병환자 신고현황

수두	성홍열	유행성이하선염	C형간염	CRE 감염증	A형간염	말라리아	메독(1기)	프프카무시증	선홍후군출혈열
406건	163건	103건	50건	37건	32건	20건	8건	7건	7건

▶ 클릭! 하시면 보다 자세한 감염병 현황을 보실 수 있습니다.

기타 감염병 신고	해외유입
3건 백일해, 장출혈성대장균감염증, 장티푸스	말라리아 1건, 수주 2건, 지문구내야생 1건
2건 CDAC/IDP 급성위화간염, 새규상아열, 동종형질염소항소주증후군, 메독(1기)	
1건 외국출입 방문객에서 지문구내야생, 동종형질염소항소주증후군, 당기열, 세균성	

※ 경기도 감염병 주간소식은 정기적으로 작성되었으며, <http://www.gidcc.or.kr/archives/3735027>에서 다운로드 받아 살펴보면 가장 자세한 내용을 보실 수 있습니다.  
※ 경기도 감염병 주간소식을 정기구독하고 싶으시거나 내용에 관련된 문의가 있으시면, E-mail([gidcc2014@gidcc.or.kr](mailto:gidcc2014@gidcc.or.kr))로 문의하여 주시기 바랍니다.

(기존) PDF 파일 형식

[통권 제101회] 경기도 감염병 주간소식 2017년 27주차

정부버전 | 다운로드

2017-05-31 | 29

2017년 제27주 (2017.07.02 - 07.08.)

**GIDCC** 경기도감염병관리지원단 **경기도 감염병 주간소식**

발행일 2017.07.13 (통권 제101호) 발행처 경기도감염병관리지원단 발행인 이희영  
주 소 경기도 성남시 분당구 불미로 172 분당서울대학교병원 앞스카이리조트 4층, 4206호  
전 화 031-738-0300 팩 스 031-624-5021 홈페이지 <http://www.gidcc.or.kr>

□ 「경기도 감염병 주간소식」이 대폭 개편되었습니다.  
- 보다 생동감 있는 콘텐츠와 같이 있는 내용으로 찾아뵙겠습니다. 많은 관심 부탁드립니다.  
- 제101호 개편을 맞이하여, 경기도감염병관리지원단의 소개와 인사말을 담았습니다.  
- 마우스 커서 모양이 에서 로 바뀌는 곳을 클릭하시면, 보다 자세한 내용을 보실 수 있습니다.

□ 이번 주 감염병은 (아래 그림 왼쪽부터) 수두 406건, 성홍열 163건, 유행성이하선염 103건 등의 순으로 신고되었습니다.  
- 그 외, 백일해, 장출혈성대장균감염증, 장티푸스 등이 3건 신고되었고, 지문구내야생 해외유입 사례도 신고되었습니다.  
□ (지난 4주 평균 대비) 말라리아, 프프카무시증, 선홍후군출혈열 환자 신고가 증가하고 있습니다. ↑

□ 여름철 주의해야 하는 모기매개감염병과 물놀이 감염병의 예방방법을, 「경기도 감염병 주간소식」에서 자세히 알아보세요.  
□ 국내외 주요 감염병 소식  
- (국내) 수족구병 유행이 지속되고 있습니다. 철저한 손씻기 등 예방수칙 준수하세요.  
- (국외) 중동호흡기증후군(사우디아라비아, 레반트), 수막구균성매몰증(아메리카), E형간염(나이지리아), 콜레라(나이지리아)

2017년 제27주까지 경기도 감염병환자 신고현황

수두	성홍열	유행성이하선염	C형간염	CRE 감염증	A형간염	말라리아	메독(1기)	프프카무시증	선홍후군출혈열
406건	163건	103건	50건	37건	32건	20건	8건	7건	7건

▶ 클릭! 하시면 보다 자세한 감염병 현황을 보실 수 있습니다.

기타 감염병 신고	해외유입
3건 백일해, 장출혈성대장균감염증, 장티푸스	말라리아 1건, 수주 2건, 지문구내야생 1건
2건 CDAC/IDP 급성위화간염, 새규상아열, 동종형질염소항소주증후군, 메독(1기)	
1건 외국출입 방문객에서 지문구내야생, 동종형질염소항소주증후군, 당기열, 세균성	

※ 경기도 감염병 주간소식은 정기적으로 작성되었으며, <http://www.gidcc.or.kr/archives/3735027>에서 다운로드 받아 살펴보면 가장 자세한 내용을 보실 수 있습니다.  
※ 경기도 감염병 주간소식을 정기구독하고 싶으시거나 내용에 관련된 문의가 있으시면, E-mail([gidcc2014@gidcc.or.kr](mailto:gidcc2014@gidcc.or.kr))로 문의하여 주시기 바랍니다.

[통권 제101회] 경기도 감염병 주간소식 (web) 1 of 6 English

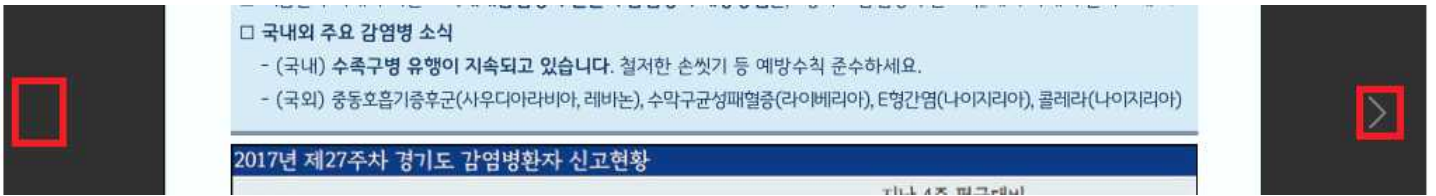
(개편) 웹페이지 형식

<http://www.gidcc.or.kr/gypd-type/new주간소식/>

\* 왼쪽 상단 붉은 상자의 “다운로드” 버튼을 누르면 PDF 파일 다운 가능

# 1. 기본기능 활용하기

(0) 다른 페이지로 이동하려면, 화면 중앙 좌우편의 화살표를 누르세요.



(1) 홈페이지 화면이 답답하신가요? 'Full Screen' 버튼을 눌러보세요.



(2) 그래도 글자가 작아 보이신다면? 'Zoom in' 버튼을 눌러보세요.



(3) 한 눈에 다른 페이지를 확인하고, 이동하려면 'Toggle thumbnails' 버튼을 누르세요.




(4) 주간소식지를 다른 친구와 공유하려면, 'Share' 버튼을 눌러 링크를 복사하세요.

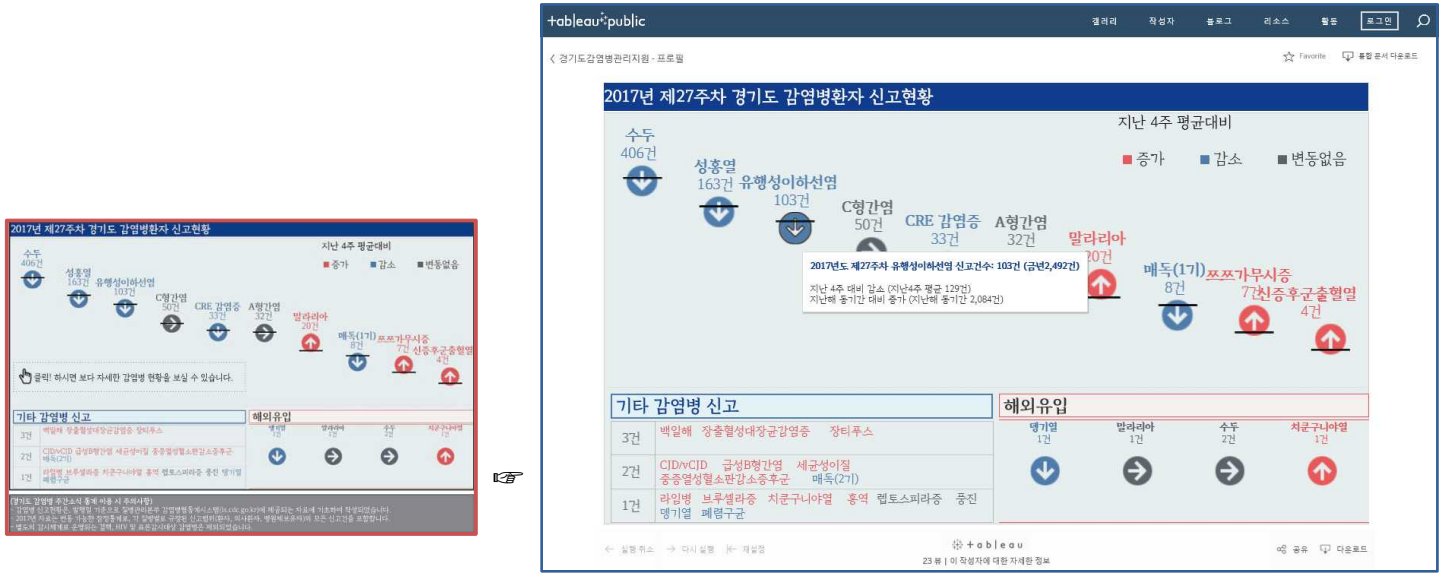


## 2. 주간소식지 내용 200% 활용하기


### (1) 경기도 감염병환자 신고현황

 **클릭!** 하시면 보다 자세한 감염병 현황을 보실 수 있습니다.

: 연결되는 웹페이지에서 **감염병명**을 클릭하시면, 보다 상세한 현황을 보실 수 있습니다.



### (2) 한 주간의 감염병 소식

**밑줄**을  **클릭!** 하시면 경기도감염병관리지원단 홈페이지에서 자세한 내용을 보실 수 있습니다.

: 연결되는 경기도감염병관리지원단 홈페이지에서, **뉴스 원문 및 번역본**을 보실 수 있습니다.

**THE WEEKLY NEWS**  
밑줄을 클릭! 하시면 경기도감염병관리지원단 홈페이지에서 자세한 내용을 보실 수 있습니다.

**국외소식**  
세계보건기구(WHO) 및 유럽질병예방관리센터(ECDC)에 보고된 해외 감염병소식을 매주 알려드립니다.

총 124건    금일: 0건


**124 | 2017년 28주차 | 콜레라(Cholera) | 나이지리아**

첨부파일 | 다운로드

**나이지리아**

- 2017.06.18. 나이지리아(Nigeria) 보건부는 쿠와라주(Kwara State)에서 콜레라 발생을 WHO에 보고함
- (5.1~6.30) 아사(Asa) 18건, 일로린 이스트(Ilorin East) 450건, 일로린 사우스(Ilorin South) 215건, 일로린 웨스트(Ilorin West) 780건, 모로(Moro) 50건 등 5개 지역에서 보고
- 2017년 4월 마지막 주에 급성 설사 증상의 첫 사례가 보고되었으며, 2017년 5월 1일 이후로 급격히 증가하였으며 최근 4주간 동안에 신규 감염자 건수는 감소하고 있음
- 2017.06.30.까지 의심사례가 총 1,558건(사망자 11명, 0.7%) 보고 됨
- 13건은 실험실 배양으로 확인
- 남성 50%, 여성 49% (의심사례 1% 성별 누락)
- 다양한 연령대에서 발생


### (3) 감염병 예방정보 인포그래픽

그림을  클릭! 하시면 경기도감염병관리지원단 홈페이지에서 자세한 내용을 보실 수 있습니다.

: 연결되는 경기도감염병관리지원단 홈페이지에서, **인포시트 및 인포그래픽**을 보실 수 있습니다.



### (4) 감염병 예방정보 동영상

: 주간소식지 동영상 위의  버튼을 누르면 바로 동영상이 재생됩니다.

