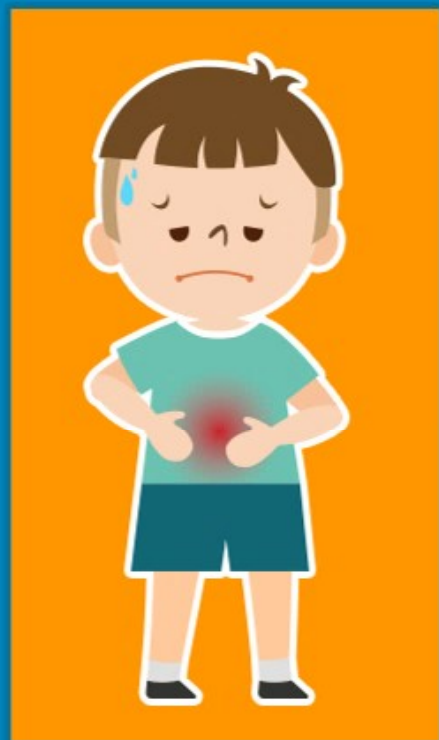


태풍 솔릭이 지나간 자리,

‘이것’도 주의하자!



태풍으로 인한 풍수해 발생 후에는
각종 감염병 발생 위험이 높아져요



**감염병별 예방 수칙을 확인하고,
나와 우리 가족의 건강을 지켜주세요!**

풍수해 관련 감염병 예방수칙

설사 감염병 (수인성·식품매개감염병)

- 1 안전한 물을 마시고 사용하기
- 2 깨끗한 물과 비누로 손을 자주 씻기
물 사용이 어려울 시에는 손 소독제 사용
- 3 강물, 하천 등에서 배변하지 말 것
- 4 안전한 음식 먹기
끓여먹기, 익혀먹기, 껍질 벗겨먹기, 상한 음식은 바로 버리기
- 5 깨끗하게 청소하기
- 6 범람된 물 접촉하지 않기



만약, 설사 증상이 본인 또는 가족에게서 발생했다면?



안전한 물 또는 전해질음료수(이온음료)를 자주 마시고,
가까운 의료기관을 방문해 치료받으세요!

풍수해 관련 감염병 예방수칙

모기매개감염병

- 1 야외활동 시 모기 기피제 사용
및 긴팔, 긴바지 착용하기
- 2 방충망 정비 및 모기장,
살충제 사용
- 3 집 주변 고인물 제거 등
예방활동



풍수해 관련 감염병 예방수칙

렙토스피라증, 파상풍, 접촉성 피부염

- ① 침수지역에서 벼세우기 작업 시 반드시 **장화 및 고무장갑 착용**
- ② 물에 노출된 피부는 반드시 **깨끗한 물로 씻어내기**
- ③ 수해 복구 작업 중에는 **충분한 수분 섭취와 휴식 취하기**
- ④ 작업 후 발열 등의 증상이 나타날 경우 **인근 병원에서 진료**
- ⑤ 수해 복구 작업 중 파상풍 독소 노출 위험이 있을 시 **작업 전 파상풍 예방접종 필요**



*렙토스피라증이란?

렙토스피라균에 감염되어 발생하는 급성 열성 질환.

동물이 옮기는 가장 흔한 전염병 중 하나로 사람과 동물 양쪽 모두에게 이환된다.

태풍 솔릭도 조심하시고 풍수해 후 감염병별 예방수칙도 꼭 지켜주세요!

