

어린이집·유치원 집단시설

5~6월 수족구병 주의!



수족구병이란?

발열 및 입안의 물집과 궤양, 손과 발의 수포성 발진을 특징으로 하는 질환
7~10일 이후 자연적으로 회복하는 질병이나, 드물게는 뇌수막염, 뇌염, 마비증상 등 합병증이 동반될 수 있어 증상 발생 시 신속히 진료 받아야 함

감염경로

수족구병이 의심되면 바로 병원에서 진료를 받고
등원 및 외출 자제 (발병 후 1주일)

- 01 직접접촉이나 비말을 통해 사람 간 전파
- 02 오염된 물을 마시거나 수영장에서도 전파 가능
- 03 전파 위험이 높은 장소 : 가정(감염자가 있는 경우)
보육시설, 놀이터, 병원, 여름 캠프 등 많은 인원이 모이는 장소



증상



전신증상
발열, 식욕감소,
무력감



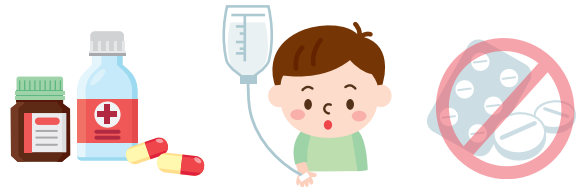
위장증상
설사, 구토



발진/수포(물집)
입, 손, 발, 영유아의 경우
기저귀가 닿은 부위

* 뇌수막염, 뇌염, 마비증상 등 합병증 주의

치료



해열 진통제로 증상 완화
탈수로 인한 수분보충 등 대증요법
(소아는 아스피린 섭취 금지)

예방방법

올바른 손씻기



외출 후, 배변 후, 식사 전·후, 기저귀 교체 전·후
산모, 소아과나 신생아실 및
산후 조리원, 유치원, 어린이집 종사자
흐르는 물에 비누로 30초 이상 손씻기

올바른 기침예절



옷소매 위쪽이나 휴지로
입과 코를 가리고 기침하기

철저한 환경관리



장난감, 놀이기구, 집기 등 소독 하기
환자의 배설물이 묻은 옷 등을
철저히 세탁하기