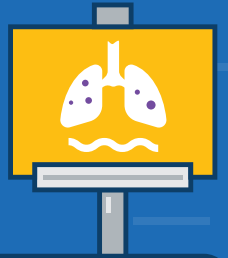




# 잠복결핵감염 바로알기



## 잠복결핵감염이란?

- 결핵균(*Mycobacterium Tuberculosis*)에 감염되어 있지만 현재 결핵이 발병하지 않은 상태입니다.
- 잠복결핵감염은 결핵과는 다르게 증상이 없고, 몸 밖으로 결핵균이 배출되지 않아 다른 사람에게 결핵균을 전파하지 않습니다.

따라서 잠복결핵감염자에 대하여 '업무 중사 일시제한, 취업 거부' 등 사회격리 규제가 불필요하므로 (결핵예방법 제 13조), 이로 인하여 차별하거나 불이익을 주지 않도록 주의하여야 합니다.

### 잠복결핵감염과 결핵의 비교

구분	잠복결핵감염	결핵
증상 유무	증상 없음	2주 이상 기침, 발열, 체중감소 등
전염성 여부	전염성 없음	기침, 대화를 통해 공기 중으로 전파
환자 여부	환자 아님 (치료 권고)	환자 (반드시 치료)
신고 의무	해당 없음	신고 (법적 의무)

\* 잠복결핵감염자는 면역력이 약해지면 결핵으로 발병할 수 있어 검진과 치료로 결핵발병을 예방하는 것이 중요합니다.

## 집단시설 종사자의 잠복결핵감염 검진 의무

### 집단시설 종사자 잠복결핵감염 검진 의무화

2016년 8월 4일 일부 개정된 「결핵예방법」의 공포·시행으로

- 결핵으로부터 집단시설 종사자 및 이용자(영유아, 학생, 환자 등)를 보호하고, 시설 내 결핵 감염을 사전에 예방하기 위해 의료기관, 산후조리원, 어린이집, 유치원, 학교(초·중·고), 아동복지시설 등 집단시설의 교직원·종사자는 결핵 및 잠복결핵감염 검진을 의무적으로 받아야 합니다.
- 결핵 검진은 매년 1회(신규채용자의 최초 검진은 신규채용을 한 날부터 1개월 이내), 잠복결핵감염 검진은 근무기간 중 1회 실시하여야 합니다.

## 잠복결핵감염의 진단

- 잠복결핵감염은 인체 내 결핵균에 대한 면역세포가 존재하는지 확인하여 진단합니다.  
(인터페론감마분비검사 또는 투베르쿨린피부반응검사)
- 이러한 면역세포는 한 번 형성되면 보통 평생 지속되므로 이전에 '결핵' 또는 '잠복결핵감염' 으로 진단받은 적이 있거나 치료를 완료한 경우라도 '양성'으로 나타날 수 있습니다.
- 과거에 '결핵' 또는 '잠복결핵감염' 치료를 완료 했다면 잠복결핵감염을 다시 치료할 필요는 없습니다.  
(다만, 결핵이 다시 발병하였거나 최근 전염성 결핵환자와 접촉한 경우에는 전문가 지시에 따라 치료하게 됩니다.)

## ▶ 잠복결핵감염의 치료

- 잠복결핵감염자는 면역력이 약해지면 결핵으로 발병할 수 있어, 적절한 검진과 치료를 통하여 결핵 발병을 사전에 예방하는 것이 중요합니다. (결핵균 감염자의 약 10%가 평생에 걸쳐 결핵으로 발병)
- 잠복결핵감염 치료는 활동성 결핵으로 발병할 가능성과 발병 시 전파의 파급력 등을 고려하여 전문가가 권고합니다.
- 전문가의 권고에 따라 잠복결핵감염 치료를 완료하면 결핵으로 발병하는 것을 60~90% 예방할 수 있으므로, 정기적으로 의료기관에 방문하여 건강상태를 체크하면서 치료를 중단하지 않도록 합니다.
- 만약 잠복결핵감염 치료를 받지 않을 경우에는 결핵 발병에 더욱 주의하고, 주기적으로 결핵검진을 받도록 합니다. ('생활 속 결핵예방수칙' 참조)
- 잠복결핵감염 치료는 1~2가지 항결핵제를 3~9개월간 복용합니다.

### ▶ 잠복결핵감염 치료요법

치료요법	복용 기간(횟수)	복용 주기
이소니아지드 (9H)	9개월(270회)	매일
리팜핀 (4R)	4개월(120회)	매일
이소니아지드 + 리팜핀 (3HR)	3개월(90회)	매일

\* 잠복결핵감염자는 결핵 환자가 아니며, 다른 사람에게 결핵을 전파시키지도 않지만, 항결핵제를 복용함으로써 결핵으로 발병하는 것을 예방할 수 있습니다.

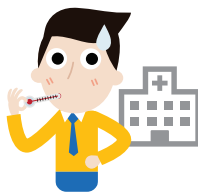
## ▶ 치료 중 부작용 잘 알고 대처하기

- 치료 중 발생 가능한 부작용으로는 간독성, 신독성, 피부발진, 두통, 어지러움, 저혈압, 위장장애 등이 있습니다.
- 약 복용 후 부작용 또는 부작용이 의심되는 증상이 나타나면, 즉시 담당의사에게 진료를 받아 복약 중단 등 적절한 조치를 받는 것이 중요합니다.

## ▶ 생활 속 결핵예방수칙



2주 이상  
기침이 지속되면  
결핵 검진 받기



결핵환자와 접촉 시  
증상여부와 상관없이  
잠복결핵감염 및 결핵 검진 받기



기침할 땐  
옷소매로  
입과 코를 가리기

## ▶ 문의 사항 및 홍보·교육 자료 다운로드

- 잠복결핵감염 문의, 치료기관 안내 등 ..... 질병관리본부 콜센터 1339 및 가까운 보건소
- 잠복결핵감염 관련 상세 내용, 교육 자료 등 ..... 결핵ZERO 홈페이지 (<http://tbzero.cdc.go.kr/tbzero>)