

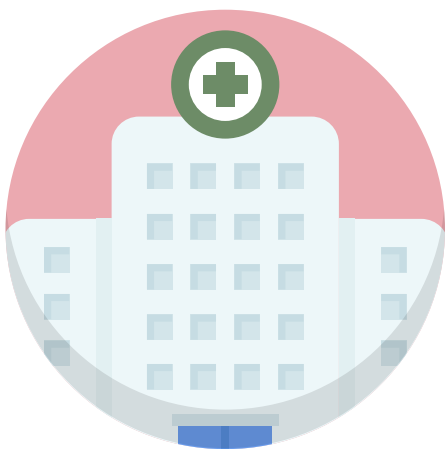
신종 코로나바이러스감염증 예방 의료기관 행동수칙



호흡기 질환자 진료 시 **마스크 등 보호구 착용**



의심되는 호흡기 질환자 내원 시 **선별진료 철저**
(여행력 문진 및 DUR 활용 등)



신종 코로나바이러스감염이
의심될 경우 **관할보건소로 신고**