



코로나바이러스감염증-19(COVID-19)

경기도 일일상황분석 보고서 132호

Coronavirus disease 2019 (COVID-19) Gyeonggi Daily Report - 132
Data as reported by 30 June 2020

<http://www.gidcc.or.kr/gypd-type/covid-19-daily-reports/>





경기도 일일상황분석 보고서 132호 주요 내용

국외 발생현황

국내 발생현황

국내외 뉴스

국외정책동향

- COVID-19 Health System Response Monitor

참고자료

- 경기도감염병관리지원단 홈페이지 활용방법

국외 발생현황

□ 전세계 (2020.6.30.10시 기준)

- 전날보다 154,060명의 추가 환자 보고되어 10,268,786명(전일 대비 1.5% 증가)의 환자 보고
- 이 중 504,345명 사망하여 치명률은 4.9%
- [국가별 코로나19 발생현황](#)(하이퍼링크)

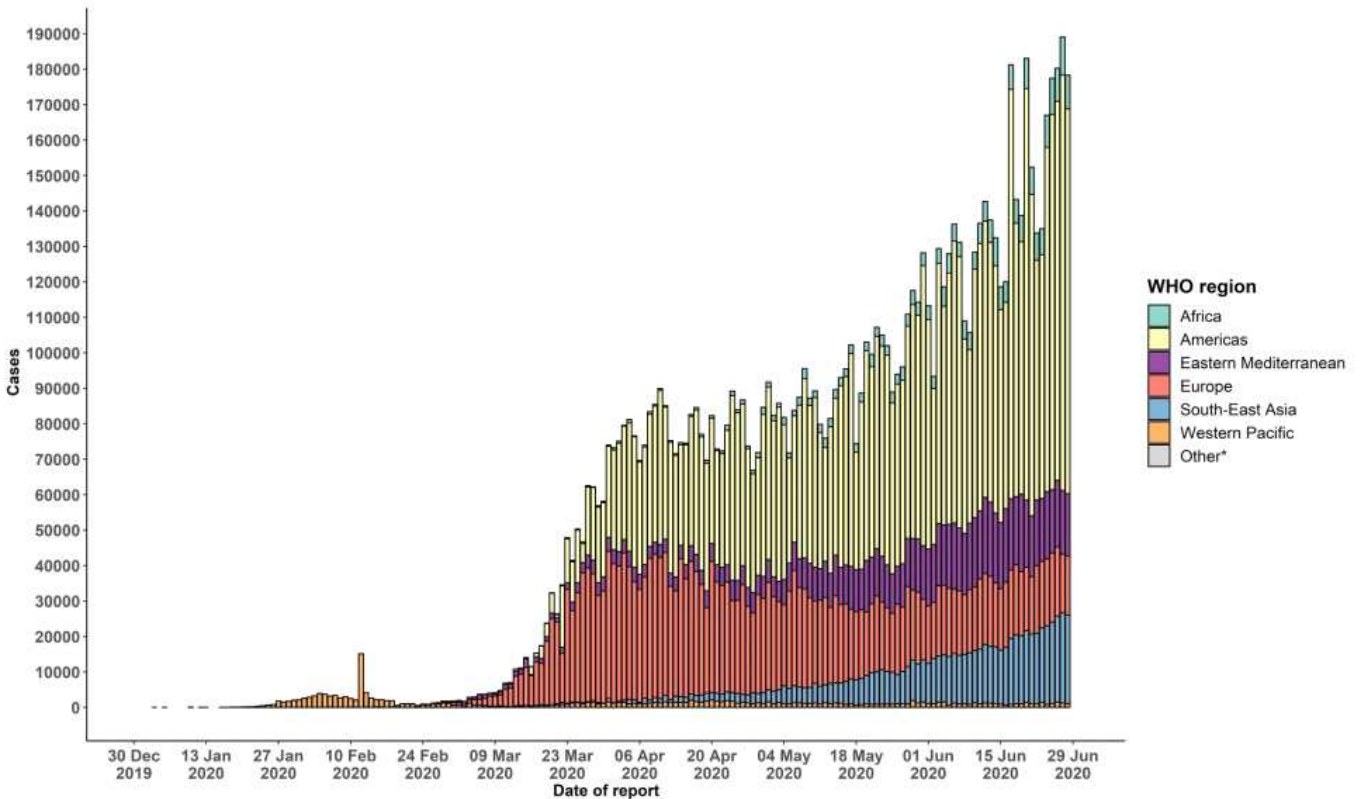


그림 1. 신고일 기준 유행곡선 (2020.6.29. 기준, WHO)

- 지난 24시간 내 신규 보고 및 WHO 위험 평가

	지난 24시간 내 신규 보고			
	확진		사망	
	기존	신규	기존	신규
전세계	10,021,401명	178,328명	499,913명	4,153명
아프리카	288,347명	9,532명	5,879명	94명
아메리카	5,042,486명	108,514명	244,791명	2,860명
동지중해	1,041,774명	17,552명	23,888명	439명
유럽	2,673,131명	16,694명	196,835명	294명
동남아시아	760,816명	24,962명	21,078명	457명
서태평양	214,106명	1,074명	7,429명	9명

	WHO 위험 평가			
	낮음	보통	높음	매우 높음
국제 수준				

※ WHO Situation Report(6.29.) 참조

국내 발생현황

□ 전국 (2020.6.30.0시 기준)

※국내 발생 현황은 오전 10시에 배포되는 질병관리본부 보도자료를 기준으로 작성됩니다.

- 전일 대비 43*명의 추가 확진 환자가 보고되어 총 12,800명(11,537명 격리해제)의 환자 보고

* 검역 13명, 경기·서울 각 7명, 대전 5명, 광주·인천 각 3명, 경북·강원·세종·부산·충북 각 1명

표 1. 지역별 코로나(COVID)-19 신규환자 발생현황

구분	서울	부산	대구	인천	광주	대전	울산	세종	경기	강원	충북	충남	전북	전남	경북	경남	제주	검역	합계
소계	7	1	0	3	3	5	0	1	7	1	1	0	0	0	1	0	0	13	43

* 전일 0시 기준 - 금일 0시 기준

- 오늘까지 총 1,260,966명에게 검사를 시행했으며 이 중 1,240,157명이 검사 결과 음성으로 판정받았고 20,809명이 검사 진행 중임

[전국]확진자 추이

43명 (0시 기준)

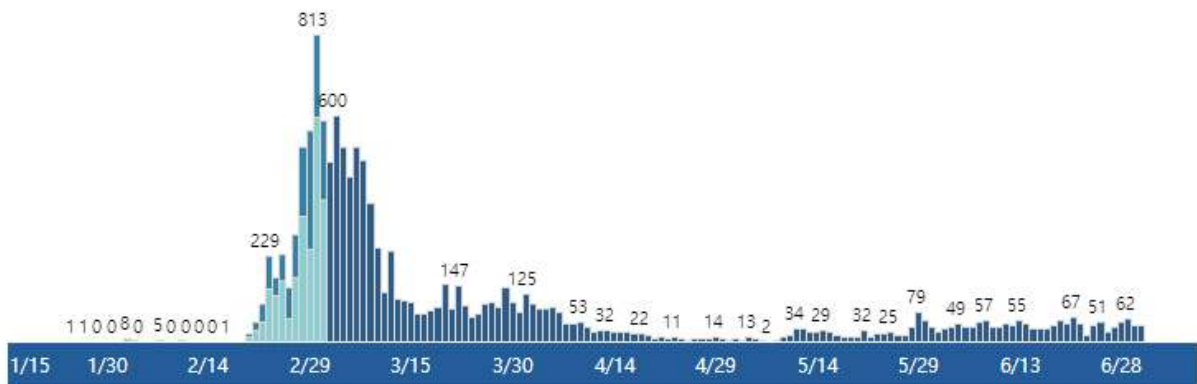


그림 2. 코로나(COVID)-19 전국 확진자 추이(20.6.30.10시 기준, 경기도감염병관리지원단)

[전국]확진자 누적

12,800명 (0시 기준)



그림 3. 코로나(COVID)-19 전국 확진자 누적(20.6.30.10시 기준, 경기도감염병관리지원단)

[전국]검사자 추이

13,769명 (0시 기준)

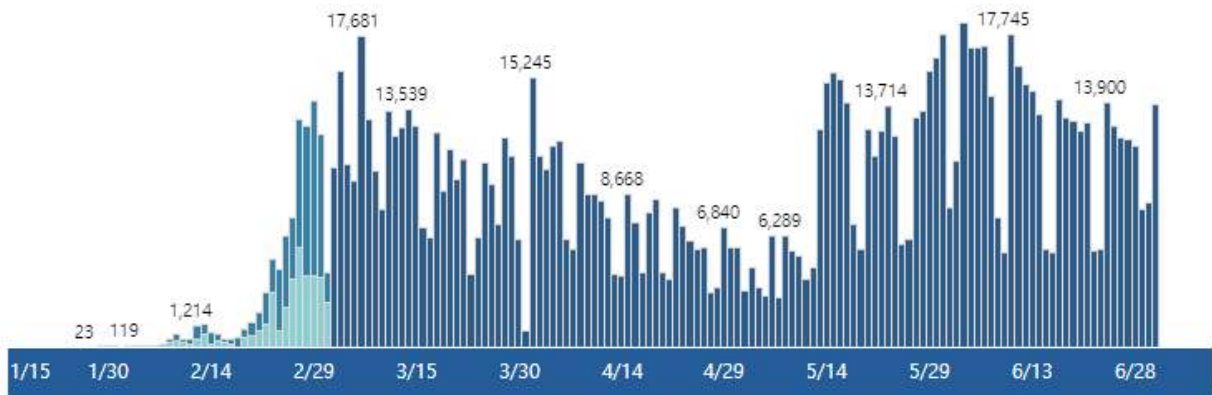


그림 4. 코로나(COVID)-19 전국 검사자 추이(20.6.30.10시 기준, 경기도감염병관리지원단)

[전국]검사자 누적

1,260,966명 (0시 기준)



그림 5. 코로나(COVID)-19 전국 검사자 누적(20.6.30.10시 기준, 경기도감염병관리지원단)

□ 경기도 확진환자 현황(2020.6.30.10시 기준)

확진환자 현황	
확진환자(격리중)	253
퇴원자(격리해제)	931
사망자	23
계	1,207

확진환자의 경기도민 접촉자 현황	
격리중	3,276
격리해제	30,145
계	33,421

확진자 추이

1,207명

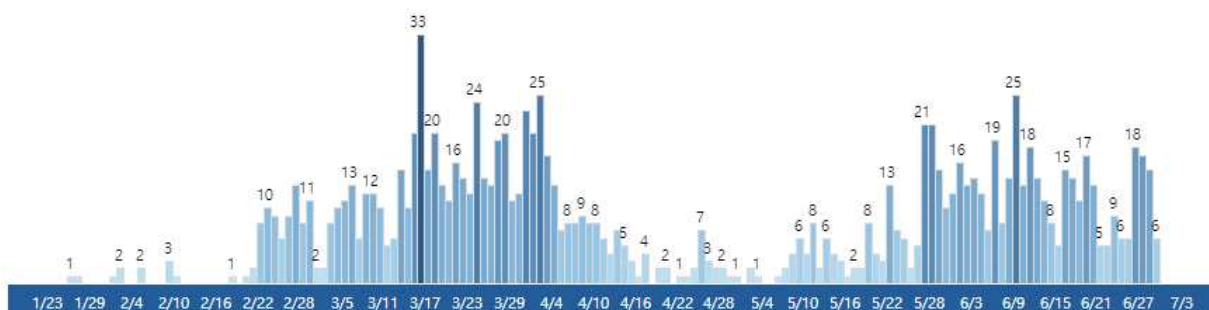


그림 6. 코로나(COVID)-19 경기도 확진자 추이(20.6.30.10시 기준, 경기도감염병관리지원단)

성별 연령별 현황

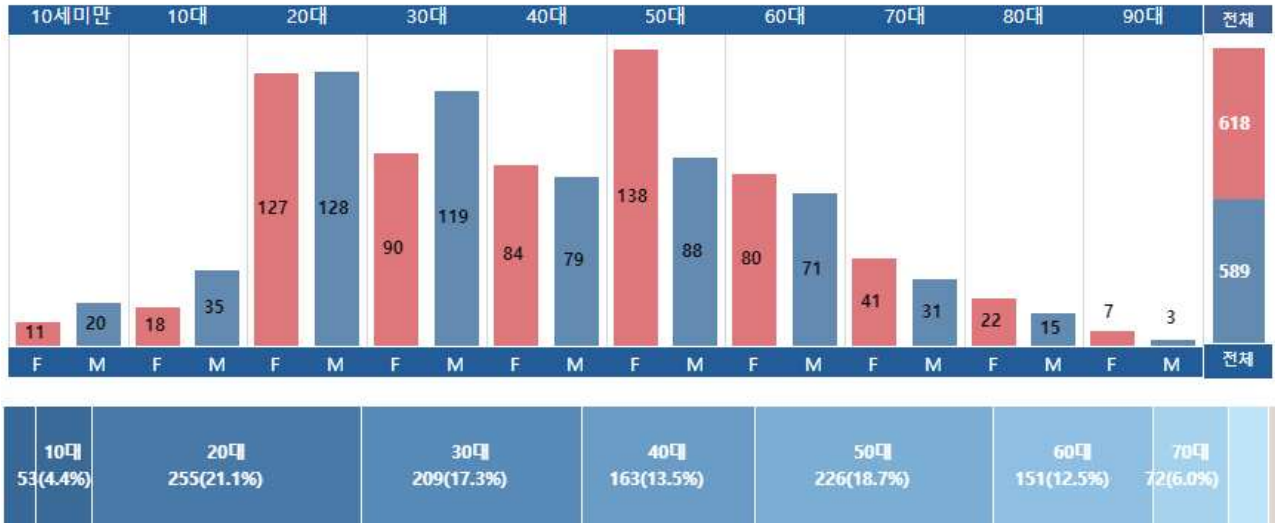


그림 7. 경기도 확진자 성별·연령별 현황(20.6.30.10시 기준, 경기도감염병관리지원단)

경기도 31개 시군 확진자 현황

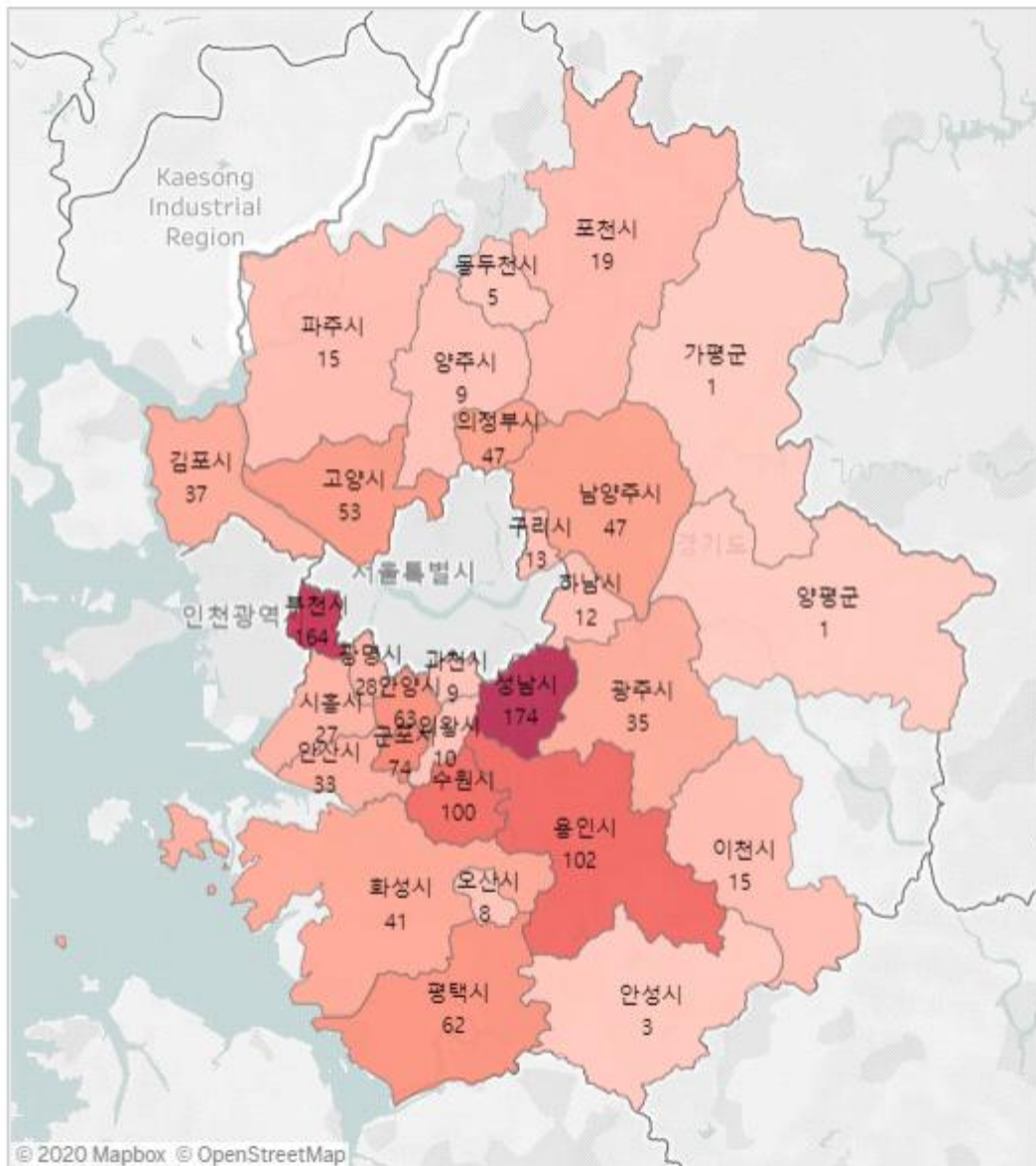


그림 8. 경기도 31개 시군 확진자 현황(20.6.30.10시 기준, 경기도감염병관리지원단)

경기도 확진자 증상발현일부터 확진까지 소요일 분포

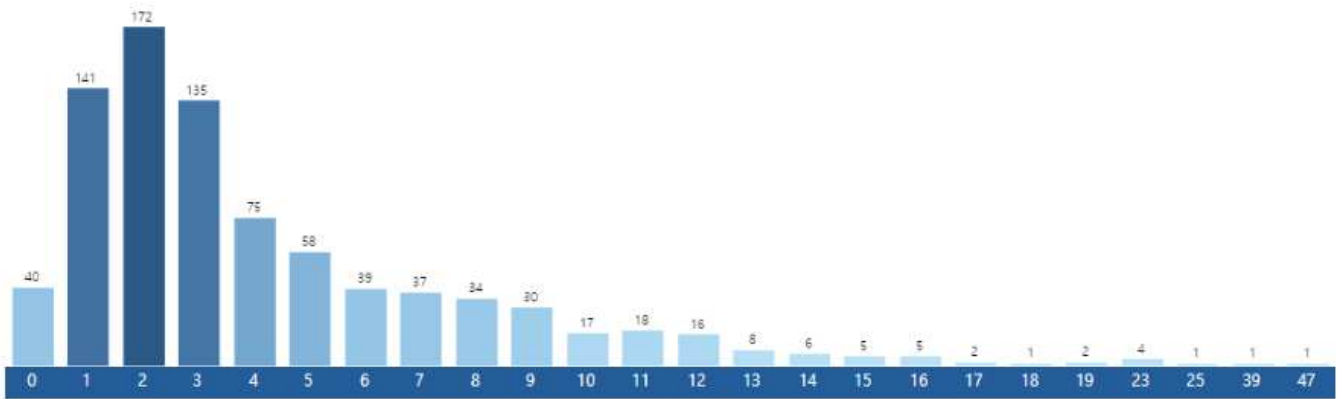


그림 9. 경기도 확진자 증상발현일부터 확진까지 소요일 분포(20.6.30.10시 기준, 경기도감염병관리지원단)

감염경로별 유행곡선

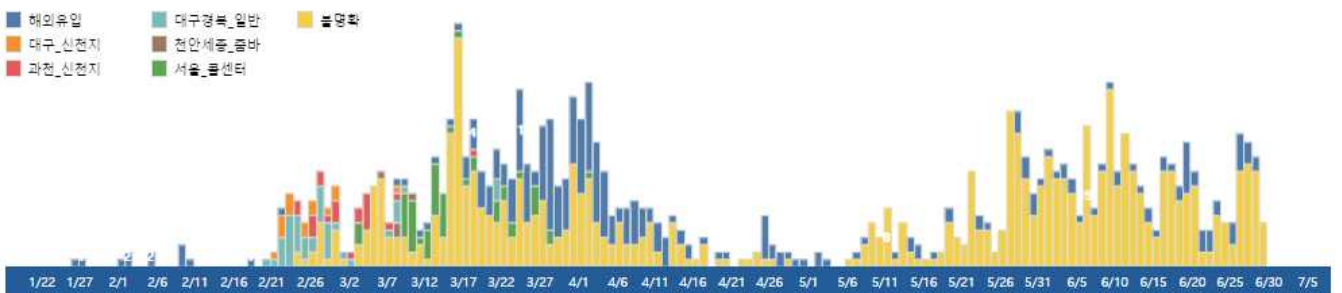


그림 10. 경기도 감염경로별 유행곡선*(20.6.30.10시 기준, 경기도감염병관리지원단)

* 추후 역학조사 결과 등에 따라 변경될 수 있음

□ 경기도 추가 확진자 세부현황(6.29.0시~6.30.0시)

연번	전국 번호	성별	출생 연도	발생경위	확진 일자	격리병원	지역
1202	확인중	여	'92	'20.6.23일 광주 광복사 법회 참석, 확진자 접촉(스님), 6.26일 발열 및 기침 등 증상발현, 보건소 선별진료	6.29.	파주병원	파 주
1203	확인중	남	'83	12723번 환자의 접촉자 (서울 관악 왕성교회)	6.29.	수원병원	시 흥
1204	확인중	남	'90	12555번 환자의 접촉자 (고양 확진자 접촉)	6.29.	파주병원	고 양
1205	확인중	여	'17	시흥 확진자의 접촉자 (서울 관악 왕성교회)	6.29.	성남의료원	시 흥
1206	확인중	남	'49	'20.6.24일 발열 및 근육통 등 증상발현, 의료기관 선별진료	6.29.	수원병원	부 천
1207	확인중	남	'93	'20.6.22일 인후통 등 증상발현, 의료기관 선별진료 (확진자 접촉 추정)	6.29.	포천병원	의정부

* 추후 역학조사 결과 등에 따라 변경될 수 있음

국내외 뉴스

□ 국외

- 여름 소멸 4월 정점설 무색...美, 사흘연속 신규 확진 4만 명 ↑
- 中 코로나 재확산 안 잡혀...베이징 시민 800만 명 검사
- 러시아 외무부 직원 40여명 코로나19 확진...1명 사망
- 코로나19 중환자실에서 환자 치료하는 미국 의료진
- WHO "코로나19 기원 파악 위해 中에 조사단 파견"

□ 국내

- 휴가 인파 물리는 7말 8초, 집단감염 전국 확산 부름수도
- 살얼음판 '생활방역'... 조용한 전파 지속, 거리 두기 1단계 한계점
- 국내 첫 사찰發 집단감염... 光州 승려·신도 등 12명 확진
- “방역수칙 어긴 일부 교회 사례로 전체 매도” “교회든 사찰이든 소모임 금지 등 노력해야”
- 집단감염 불씨 된 소모임, 막자니 기본권 침해 ‘딜레마’
- 햄버거병 안산 유치원 압수수색... 증거인멸 수사
- K방역에 시민의식도 전수해야
- 스포츠 경기 ‘직관’, 거꾸로 가는 방역대책 아닌가
- 코로나19 한가하게 있다가 당한다
- 유치원생 집단 식중독, 17일째 원인조차 모른다니
- 여름철에 더 조심해야 하는 장출혈성대장균감염증

COVID-19 Health System Response Monitor

<https://www.covid19healthsystem.org/mainpage.aspx>

- HSRM(Health System Response Monitor)은 국가가 위기에 어떻게 대응하고 있는지에 대한 최신 정보를 수집하고 구성하기 위해 COVID-19 발생에 대응하여 설계되었으며, WHO Regional Office for Europe, the European Commission, and the European Observatory on Health Systems and Policies의 공동작업으로 진행되고 있음.
- EU/EEA 국가와 미국이 포함된 총52개국의 대응을 정리하고 있으며(미국은 메뉴에는 있으나 PAHO쪽으로 이동해서 정리 중임), 국가별 대응을 같은 틀로 보여주며 항목별로 국가별 비교를 할 수 있고 특정 주제에 대해 각국 대응을 비교하여 분석함.

< COVID-19 Health System Response Monitor 메인 페이지 >



- 메인 화면에서 한 국가를 선택하여 조회하면 아래 그림과 같은 결과가 나오며 좌측 하단의 view pdf report를 누르면 결과를 다운받을 수 있음. Policy response 부분은 6가지 항목에 세부 항목으로 구성되어 있음. 최근 업데이트와 Key link를 보여주며, 통계와 기본적인 국가 보건의료 Profile도 바로 볼 수 있도록 제시함.

Country Page Countries Compare Important References Cross-country Analysis Sign In

SWEDEN

POLICY RESPONSES

- 1. Preventing transmission
LAST MODIFIED: 11/06/2020
 - 1.1 Health communication
Last Modified: 11/06/2020
 - 1.2 Physical distancing
Last Modified: 11/06/2020
 - 1.3 Isolation and quarantine
Last Modified: 11/06/2020
 - 1.4 Monitoring and surveillance
Last Modified: 11/06/2020
 - 1.5 Testing
Last Modified: 11/06/2020
- 2. Ensuring sufficient physical infrastructure and workforce capacity
LAST MODIFIED: 11/09/2020
- 3. Providing health services effectively
LAST MODIFIED: 11/09/2020
- 4. Paying for services
LAST MODIFIED: 11/06/2020
- 5. Governance
LAST MODIFIED: 11/06/2020
- 6. Measures in other sectors
LAST MODIFIED: 11/06/2020

LATEST UPDATES

- 11/06/2020 - Transition measures: Physical distancing
Read More
- 11/06/2020 - Measures in other sectors
Read More
- 11/06/2020 - Governance
Read More
- 11/06/2020 - Entitlement and coverage
Read More

SEE ALL

KEY LINKS AND ARTICLES

Key links published 6/1/2020

SEE ALL

WHO DASHBOARD

Latest Health Statistics

COUNTRY PROFILES

- Health Systems in Transition Profile
- State of Health in EU Country Health Profile

CORRESPONDENTS

Authors:
John-Erik Bergkvist, Simon Jehriander, Kerstin Gunnarsson, Alexander Hedlund Kancans, Nils Janlöv

Editors:
Sherry Merkur

VIEW PDF REPORT

Start Download

○ Policy response 목차는 다음과 같음

1. Preventing Transmission
 - 1.1 Health commu ing
 - 1.3 Isolation and quarantine
 - 1.4 Monitoring and surveillance
 - 1.5 Testing
2. Ensuring sufficient physical infrastructure and workforce capacity
 - 2.1 Physical infrastructure
 - 2.2 Workforce
3. Providing health services effectively
 - 3.1 Planning services
 - 3.2 Managing cases
 - 3.3 Managing essential services
4. Paying for services
 - 4.1 Health financing
 - 4.2 Entitlement and coverage
5. Governance
6. Measures in other sectors
6. Uncategorized

○ Compare country에서는 비교하려는 국가와 항목을 선택하면 비교보고서가 PDF로 생성되어 다운로드 받을 수 있음

○ Cross country analysis : Trends and Key lessons은 특정 주제에 대해 리뷰한 것인데 최근까지 리뷰된 주제와 한줄 요약은 아래와 같음

(2020.06.25.) COVID-19로 인한 소득 손실 및 추가 비용에 대해 의료 전문가에게 각 국가는 어떻게 보상하고 있는가? COVID-19 판데믹은 두 가지 중요한 방식으로 의료 전문가의 소득에 영향을 미쳤다.

(2020.06.18.) 각 국가는 어떻게 접촉자 추적 작업을 구성하고 앱의 역할은 무엇인가? WHO 유럽 지역 30개 국가가 접촉자 추적 작업을 구성하는 방법에 대한 비교 분석을 제시한다.

(2020.06.15.) 국가는 COVID-19에 대한 병원 지불 시스템을 어떻게 조정했는가? 코로나 위기는 병원 재정에 세 가지 중요한 과제를 만들었다.

(2020.06.08.) COVID-19 위기 동안 care homes을 보호하기 위해 어떤 조치를 취했는가? Care homes은 유럽 전역의 COVID-19 논쟁의 초점이 되었다.

(2020.06.05.) COVID-19 위기에서 시민 사회의 가치는 무엇인가?

(2020.06.04.) COVID-19 사망률의 국가간 비교는 어떻게 이루어질 수 있는가? WHO, Johns Hopkins University, Worldometer의 대시 보드는 COVID-19 사례 및 사망자 수와 비율에 대한 정보를 게시하고 있다. 그러나 이들은 국가(또는 간혹 다양한 출처)가 제공한 요약 데이터에 의존하며 COVID-19로 간주되는 사망이 실질적으로 다를 수 있으므로 국가 간 비교는 복잡한 이슈가 있다.

(2020.06.03.) COVID-19 유행 기간 동안 각 국가는 여행자의 입국을 어떻게 통제하고 있는가? COVID-19 발생이 중국 우한의 초기 진원지에서 다른 대륙 및 지역 핫스팟으로 확산되면서 각국은 바이러스 전파를 방해하는 일련의 조치를 취하기 시작했다.

(2020.05.29.) COVID-19 대응에서 각국 군대의 역할은 무엇인가? 모든 국가에서 군대는 독특한 문화와 법적 지위 뿐만 아니라 위기에 처할 수 있는 다양한 전문 자원을 보유하고 있다.

(2020.05.22.) 각국의 공공 장소에서 안면 마스크 착용에 대한 정책은 무엇인가? 공공 장소에서 마스크를 착용하는 것은 특히 물리적 거리가 항상 가능하지 않고 봉쇄 조치에서 벗어날 때 COVID-19의 확산을 억제하는 데 중요한 기여를 하는 것으로 점차 인식되고 있다.

(2020.05.21.) 각국은 의료인력의 정신 건강과 복지에 대해 어떻게 지원하고 있는가? 효과적인 COVID-19 대응을 위해서는 의료진의 정신 건강과 복지를 보호하고 업무를 수행할 수 있도록 적절한 정서적, 재정적, 실질적인 지원을 제공하는 것이 중요하다.

(2020.05.19.) isolation, quarantine, and contact tracing에 대한 조치는 국가마다 어떻게 다른가? COVID-19는 감염된 사람들의 기침이나 재채기에서 작은 물방울을 흡입하고 오염된 표면을 만져서 전염된다. 따라서, 확진 및 의심 사례의 격리와 검역 형태의 공중 보건 조치는 바이러스의 추가 확산을 막는 열쇠이다.

(2020.05.07.) 국가는 어떻게 Lockdown에서 벗어나는가? 전 세계 많은 국가들이 경제를 재개하거나 그 문제를 해결하기 위한 조치를 계획하고 있다. 이 어려운 문제에 대한 조정의 조짐이나 일반적인 접근 방식은 없다.

(2020.05.07.) 정부는 언제 제한(restrictions)을 해제하고 시작할 것인지를 어떻게 알 수 있는가? 제한을 해제하거나 시작할 시기를 알기 위해서는 정부가 좋은 데이터와 이를 해석 할 수 있는 능력이 필요하다.

(2020.05.07.) 정부가 이행 계획(transition plans)을 실행할 때 고려해야 할 사항은 무엇인가? 코로나 바이러스를 관리하기 위한 전략적 계획을 세우는 것은 전쟁의 일부일 뿐이다. 전략적 계획이 실제로 효과적일 수 있는 정도를 결정하는 여러 가지 매개 요인(mediating factors) 이 있다.

(2020.05.07.) 각국의 국내 자원으로 보건의료에 할당되는 추가 재정은 어느 정도인가? COVID-19 유행에 맞서기 위해 각국은 다른 형태의 사회 보호와 경제 활성화 뿐 아니라 보건의료 시스템을 위한 추가적 자원을 동원하고 있다. 그러나 건강과 관련하여 우리가 실제로 이야기하고 있는 추가 재정은 얼마나 되는 것인가?

(2020.05.06.) 비 COVID-19에 대한 보건의료 서비스 제공을 어떻게 개편하고 있는가? 정책 입안자들은 현재 두 가지 목표, 즉 COVID-19의 영향을 받는 사람들을 치료할 수 있는 적절한 역량을 확보하는 것과 인구집단 전체의 건강을 유지하는 데 필요한 서비스를 제공하는 것 사이에서 올바른 균형을 유지해야 하는 과제에 직면하고 있다.

(2020.04.28.) 각 국은 COVID-19 대응에 디지털 건강 도구(digital health tools)를 어떻게 활용하고 있는가? 디지털 건강 도구는 COVID-19에 대응하는 데 핵심적인 역할을 한다. 일부는 기존의 도구이고, 일부는 새로운 방식으로 사용되는 기존의 도구이며, 대유행에 대응하기 위해 새로운 디지털 건강 도구를 개발하는 데 점점 더 많은 관심이 집중되고 있다.

(2020.04.27.) COVID-19 유행에 대응할 수 있는 의료제공자의 유연성(flexibility)을 위해 각 국은 무엇을 하고 있는가?

참고자료

경기도감염병관리지원단 홈페이지 활용 방법

경기도감염병관리지원단(<http://www.gidcc.or.kr>) 홈페이지에 오시면 코로나바이러스감염증-19(코로나-19) 관련 정보를 얻으실 수 있어요!



① 코로나바이러스감염증-19(코로나-19) 발생현황(매일 업데이트)

- 전국 및 경기도의 최신 발생현황, 확진자 역학조사 요약, 검사현황, WHO상황보고서를 보실 수 있습니다.

코로나19(COVID-19) 국내 발생현황 (2020. 3. 8. 기준)

질병관리본부 | GIDCC | 대한감염학회

일자: 2020. 3. 8. 시도: [전국]

■ 0시
■ 10시
■ 15시
■ 6시

[전국] 확진자 추이

367명 (시 기준)

[전국] 확진자 누적

7,134명 (시 기준)

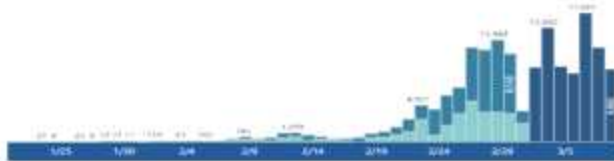


[전국] 검사자 추이

9,962명 (시 기준)

[전국] 검사자 누적

161,384명 (시 기준)



- ② 코로나바이러스감염증-19(코로나-19) 지침 및 참고자료 모음
- 배포되는 대응지침과 관련지침, 참고자료들을 보실 수 있습니다

코로나바이러스감염증-19(COVID-19)

출처 | GIDCC

[지침] 코로나바이러스감염증-19 대응지침 (지자체용) (6판) (질병관리본부 중앙방역대책본부)

[지침] 신종 코로나바이러스감염증 대응지침(지자체용) (5판) (질병관리본부 중앙방역대책본부)

[지침] 신종 코로나바이러스감염증 대응지침(국가재정입원치료병상용) (5판) (질병관리본부 중앙방역대책본부)

[참고] 신종 코로나바이러스감염증 대응지침(지자체용) (5판) 주요 개정사항 (질병관리본부 중앙방역대책본부)

선별진료소

[지침] 신종 코로나바이러스감염증 선별진료소 운영안내 (보건복지부)

[지침] 신종 코로나바이러스감염증 의심환자 내원시 행동지침 - 선별진료소

[참고] 신종 코로나바이러스감염증 확진검사 안내 (질병관리본부 중앙방역대책본부)

의료기관

[지침] 신종 코로나바이러스감염증 감염 예방 관리-병실급 의료기관 (질병관리본부)

[지침] 신종 코로나바이러스감염증 감염 예방 관리- 의원급 의료기관 (질병관리본부)

[참고] 신종 코로나바이러스감염증 의료기관 안내사항 (5판) (질병관리본부 중앙방역대책본부)

[참고] 중국 외 국가 의사환자 분류시 참고 사항 (질병관리본부 중앙방역대책본부)

[참고] 신종 코로나 관련 의료기관 환자에 대한 의료물 처리방안

[참고] 신종 코로나바이러스감염증 지자체 진단검사비 지원 계획 (질병관리본부 중앙방역대책본부)

[참고] 신종 코로나바이러스 감염증 진단검사의 급이기준 및 청구방법 안내

③ 코로나바이러스감염증-19(코로나-19) 일일상황분석 보고서

- 일단위로 업데이트하는 국외와 국내 발생현황, 이슈와 참고자료 등을 보실 수 있습니다.

COVID-19 Daily Reports

총3건 | 금일:0건

검색 Q

경기도 일일상황분석 보고서 3호	2020-02-22	17
경기도 일일상황분석 보고서 2호	2020-02-21	6
경기도 일일상황분석 보고서 1호	2020-02-20	9

- 보고서 호수별 수록자료

1호	<ul style="list-style-type: none"> · COVID-19: What is next for Public Health(Lancet, 20.02.12) · Guidelines for the use of non-pharmaceutical measures to delay and mitigate the impact of 2019-nCov(ECDC TECHNICAL REPORT, 20.02.10)
2호	<ul style="list-style-type: none"> · 싱가포르 의사환자기준과 의원급 대응현황
3호	<ul style="list-style-type: none"> · 홍콩 COVID-19 대응현황(CHP Website , 20.02.20)
4호	<ul style="list-style-type: none"> · 국내에서 발표된 COVID-19 논문(KMLA Consortia, 20.02.06.) · COVID-19 관련 논문을 찾는 방법 (WHO COVID-19 Global Research Website, 20.02.23.)
5호	<ul style="list-style-type: none"> · 범학계 코로나바이러스감염증-19 대책위원회 성명서(ksid Website, 20.02.22) · 대한의사협회 성명서(KMA, 20.02.19) · 대구 경북 인도의실천의사협회의 성명서(humanmed.org, 20.02.23)
6호	<ul style="list-style-type: none"> · 여행 제한 조치가 코로나바이러스 확산을 막지 못하는 이유(워싱턴대 공중보건 대학원, 20.02.21)
7호	<ul style="list-style-type: none"> · 낙인(Stigma)을 해결하기 위한 리스크 커뮤니케이션(WHO Situation Report 35, 20.02.24) · 헬스커뮤니케이션 학회 보도자료(한국헬스커뮤니케이션학회, 20.02.12)
8호	<ul style="list-style-type: none"> · 코로나19 전국확산에 따른 효과적 대응체계필요 신종감염병 중앙임상위원회(국립중앙의료원, 20.02.26) · 코로나19(COVID-19)와 관련된 사회적 낙인 : 사회적낙인(오명)을 예방하고 해결하기 위한 가이드(국제적십자사, UNICEF,WHO 가이드라인)
9호	<ul style="list-style-type: none"> · 지역사회 완화 가이드라인과 Standstill 적용 사례
10호	<ul style="list-style-type: none"> · 코로나19 확진환자와 접촉자 격리 시점에 따른 효과 추정(방역연계범부처감염병연구개발사업단, 연구진행중)
11호	<ul style="list-style-type: none"> · 코로나19 대응에서 개인보호장비의 합리적 사용 임시 지침 Rational use of personal protective equipment for coronavirus disease 2019(COVID-19)-Interim guidance(WHO, 20.02.27)
12호	<ul style="list-style-type: none"> · Report of the WHO-China Joint Mission on Coronavirus Disease 2019(COVID-19) (WHO,20.02.29.)
13호	<ul style="list-style-type: none"> · 경기도 확진자 역학 분석 결과 I (2020.01.26.-03.02., 93명) · 시민 행동에 대한 두 번째 제안(시민건강연구소, 20.03.02)
14호	<ul style="list-style-type: none"> · 경기도 확진자 역학 분석 결과 II (2020.01.26.-03.02., 93명) · 코로나19 국민위험인식조사(2차) - (한국헬스커뮤니케이션학회 보도자료, 20.03.04)
15호	<ul style="list-style-type: none"> · 장기요양시설에서 코로나19바이러스 확산을 막는 방법 (미국질병관리본부, 20.03.01) · 미국 COVID-19 지역사회 전파 대비를 위한 의료기관 임시 지침(미국질병관리본부, 20.02.29)
16호	<ul style="list-style-type: none"> · 경기도 확진자 역학 분석 결과(2020.01.26.-03.05., 113명)
17호	<ul style="list-style-type: none"> · 신속 위험 평가 (ECDC, 20.03.02)

18호	· 신속 위험 평가 (ECDC, 20.03.02)
19호	· 국가 차원의 완화조치가 COVID-19의 전염과 확산에 미치는 영향(Lancet, 20.03.06)
20호	· 신속 위험 평가(ECDC, 20.03.02)
21호	· N95 마스크 공급을 효율화하기 위한 전략 (미국질병관리본부, 20.02.29)
22호	· 경기도 확진자 역학 분석 결과(2020.01.26.-3.10., 174명) · N95 마스크의 공급을 효율화하기 위한 전략: 위기시 조치 (US CDC, 20.02.29)
23호	· COVID-19를 준비하고 대응하기 위한 임시지침 (WHO, 20.03.07.)
24호	· COVID-19의 지역사회 확산에 대응하기 위한 임시지침(WHO, 20.03.07.)
25호	· COVID-19에 대한 ‘사회적 거리두기’ 대책(social distancing measures) 관련 고려 사항 (ECDC, 20.03.11)
26호	· 미국의 보육원,유치원,초·중·고등학교 운영자들을 위한 가이드 : COVID-19에 대응하는 임시지침 (미국질병관리본부, 20.03.12.)
27호	· 학교 폐쇄 관련 고려사항 (미국질병관리본부, 20.03.12.)
28호	· 코로나19 대유행 선언에 따른 대정부 권고안 (20.03.15) · 코로나19 대유행 선언에 따른 대국민 권고안 (20.03.15) · WHO : COVID-19에 대한 오해와 진실
29호	· 경기도 의료원 산하 6개 병원과 성남 의료원 코로나19 입원 환자 경과 (안성병원 내과, 20.03.13.)
30호	· 경기도 사업 소개: 경기도 코로나19 대규모 선별검사센터
31호	· COVID-19 사망률 및 의료서비스 수요를 줄이기 위한 비약물적 조치들의 영향에 관하여 - 요약, 서론, 연구방법 (Imperial College London, 2020.03.16)
32호	· COVID-19 사망률 및 의료서비스 수요를 줄이기 위한 비약물적 조치들의 영향에 관하여 - 결과 (Imperial College London, 2020.03.16)
33호	· COVID-19 사망률 및 의료서비스 수요를 줄이기 위한 비약물적 조치들의 영향에 관하여 - 논의점 (Imperial College London, 2020.03.16) · 미국의 병원들은 코로나바이러스감염증-19(COVID-19)에 어떻게 대비해야 할까?(Ann Intern Med, 20.03.11)
34호	· 코로나19 유행 및 한국의 대응에 대한 PHM Korea의 성명서(PHM, 20.03.19)
35호	· 한국 코로나19 감염질환 유행 자료를 이용한 감염재생산수와 유행 규모 추정(S, Choi., M, Ki. 20.03.12) · 코로나바이러스감염증-19 감염예방과 관리(교육동영상)

36호	· Rapid Risk Assessment : Coronavirus disease 2019 (COVID-19) pandemic: increased transmission in the EU/EEA and the UK - seventh update (ECDC, 20.03.25.)
37호	· COVID-19 시기에 부족한 의료 자원을 배분하는 방법에 관하여 (Fair Allocation of Scarce Medical Resources in the Time of Covid-19)
38호	· SARS-Cov-2의 광범위한 확산이 의료 서비스에 큰 영향을 미칠 경우 준비해야 하는 비상계획을 위한 지침(ECDC, 2020.03.17.) (Guidance for health system contingency planning during widespread transmission of SARS-CoV-2 with high impact on healthcare services)
39호	· COVID-19의 지구적 영향과 완화 및 억제 전략(Imperial College, 20.03.26) · COVID-19: 사회적 거리두기의 이론(Lipstich, M, 20.03.25)
40호	· COVID-19 팬데믹 시기의 개인보호장비 공급에 관하여(JAMA, 20.03.28)
41호	· 감염병 비상사태에서의 1차 의료기관의 역할은? : 싱가포르 PHPC 사례를 기반으로
42호	· 과충, 코로나19 이후의 변화를 논의하는 온라인 토론회 개최: 코로나19가 가져올 과학기술·사회·경제적 변화를 조망한다 · 과학기술계, '코로나19 사태를 대처하는 정신건강 대책 권고안' 발표 "10가지 권고안 실천으로 마음건강을 돌보세요"
43호	· 각국의 COVID-19 대응에 관한 비교 연구(Oxford University, 20.03.31)
44호	· WHO Coronavirus disease 2019 (COVID-19) Situation Report - 73 · COVID-19에 대한 유럽 11개국의 비약물적 개입이 가져온 영향과 감염자 수를 측정하기 위한 연구
45호	· COVID-19 대유행 : 역학적 관점에서 다시 제기된 의료용 마스크 논쟁에 관한 정리
46호	· COVID-19 유행 중 감염력의 시간 변동 (Temporal variation in transmission during the COVID-19 outbreak) · COVID-19 time-dependent reproduction rate 산출 홈페이지 소개
47호	· 세계 각국의 대응정책 소개(일본, 영국)
48호	· 코로나바이러스(COVID-19): 도시 정책을 중심으로
49호	· 세계 각국의 대응정책 소개(스웨덴, 독일)
50호	· 세계 각국의 대응정책 소개(스페인, 이탈리아)
51호	· 세계 각국의 대응정책 소개(미국, 프랑스)
52호	· 정부개입의 단계적 완화와 관련한 고려사항(ECDC. 20.04.08)

53호	· 세계 각국의 대응정책 소개(스위스, 네덜란드)
54호	· 세계 각국의 대응정책 소개(캐나다, 인도네시아)
55호	· COVID-19 감시체계 전략
56호	· 지역사회에서의 마스크 사용: 마스크 사용으로 무증상 감염자와 증상이 발현되지 않은 환자로부터 COVID-19 전염을 막을 수 있는지에 관하여(ECDC)
57호	· COVID-19에 대응하여 마스크를 사용하는 법에 대한 조언(WHO, 20.04.06)
58호	· WHO : COVID-19에 대한 오해와 진실(2)
59호	· COVID-19에 대응하는 국가 전략(WHO, 20.04.14.)
60호	· Strengthening hospital capacity for the COVID-19 pandemic J-IDEA pandemic hospital planner(Imperial College London, 2020.04.17.)
61호	· 코로나바이러스 봉쇄 조치를 철회하기 위한 유럽의 계획(European Commission, 20.04.14)
62호	· 미국을 다시 열기 위한 단계별 전략(백악관, 20.04.16)
63호	· COVID-19 관련 거리두기 조치를 완화하기 위한 정책과 공중보건에 대한 조언(미국 감염학회·HIV 의학회, 20.04.16)
64호	· SARS-CoV-2의 바이러스 배출과 항체반응에 대한 전문가의 긴급 자문 (The National Academies of Sciences/Technology/Medicine, 20.04.08)
65호	· ECDC 신속 위험 평가 9th 업데이트(ECDC, 20.04.23)
66호	· 지속가능한 출구 전략: 불확실성의 관리, 피해의 최소화(Tony Blair Institute for Global Change, 20.04.19)
67호	· ECDC 신속 위험 평가 9 th 업데이트 II(20.04.23)
68호	· ECDC 신속 위험 평가 9 th 업데이트 III(20.04.23)
69호	· COVID-19의 변화 국면에 따라 공중보건 조치를 강화하고 조정하는 법(WHO, 20.04.24)

70호 · COVID-19의 변화 국면에 따라 공중보건 조치를 강화하고 조정하는 법 II(WHO, 20.04.24)

71호 · 경기도 코로나19 역학적 특성 분석(20.1.26.-4.27)

72호 · 경기도 코로나19 역학적 특성 분석 II(20.1.26.-4.27)

73호 · 경기도 코로나19 역학적 특성 분석 III(20.1.26.-4.27)

74호 · COVID-19: The CIDRAP Viewpoint Part 1: The Future of the COVID-19 Pandemic: Lessons Learned from Pandemic Influenza(20.04.30.)

75호 · 경기도 코로나19 역학적 특성 분석 IV(20.1.26.-4.27)

76호 · 경기도 코로나19 역학적 특성 분석 V(20.1.26.-4.27)

77호 · 코로나19 관련 한국 논문출판 현황(20.1.1.-5.4.)

78호 · COVID-19에 대한 접촉자 관리: 현재 근거, 확장 옵션 및 필요한 자원 평가(ECDC, 20.05.05)

79호 · SARS-CoV-2 진단검사의 해석(JAMA. Published online, 20.05.06)

80호 · 경기도 코로나19 역학적 특성 분석 VI(20.1.26.-4.27.)

81호 · 미국감염학회 COVID-19 진단 가이드라인(Infectious Diseases Society of America, 20.05.06)

82호 · COVID-19: The CIDRAP Viewpoint Part 2: Effective COVID-19 Crisis Communication(20.05.06.)

83호 · COVID-19 주요 연구 질문 및 권고 사항

84호 · 코로나19 시대, 공중보건과 사회적 조치의 조정 시 고려할 것들(WHO, 20.04.16.)
· 경기도 코로나19 역학적 특성 분석 VII(20.1.26.-4.27.)

85호 · 코로나19 시대, 공중보건과 사회적 조치의 조정 시 기준: 공중보건과 사회적 조치 조정 시 고려할 것들의 부록(WHO, 20.05.12.)

86호 · COVID-19 감시체계 전략 임시지침(WHO, 20.05.10.)

87호	· COVID-19와 접촉자 추적 I (WHO, 20.05.10.)
88호	· COVID-19와 접촉자 추적 II (WHO, 20.05.10.)
89호	· COVID-19와 관련된 Q&A(OIE, 20.05.14)
90호	· COVID-19시기의 학교 관련 공중보건 조치를 위한 고려사항(WHO, 20.05.10)
91호	· COVID-19시기에 환경표면을 세척하고 소독하는 방법(WHO, 20.05.15)
92호	· COVID-19시기에 환경표면을 세척하고 소독하는 방법 II (WHO, 20.05.15)
93호	· COVID-19 영향에 대한 이해: 주요 질문과 정보 격차(ACAPS Thematic Report, 20.05.18)
94호	· COVID-19dp 대한 공중보건 및 사회적 조치의 개요(WHO, 20.05.18)
95호	· COVID-19 바이러스와 항체에 대한 현명한 검사 방안 Part 3: Smart Testing for COVID-19 Virus and Antibodies COVID-19: The CIDRAP Viewpoint(20.05.20.)
96호	· COVID-19 장기적 비약물 중재의 조정 : 원칙과 Tool Calibrating long-term non-pharmaceutical interventions for COVID-19 : Principles and facilitation tools(WPRO, 20.05.15.)
97호	· 장기요양시설에서 COVID-19를 모니터링하기 위한 전략(ECDC, 20.05.19.) Approaches to monitoring COVID-19 in long-term care facilities
98호	· 장기요양시설에서 COVID-19를 모니터링하기 위한 전략 II(ECDC, 20.05.19.) Approaches to monitoring COVID-19 in long-term care facilities
99호	· COVID-19 장기적 비약물 중재의 조정 : 원칙과 Tool II Calibrating long-term non-pharmaceutical interventions for COVID-19 : Principles and facilitation tools(WPRO, 20.05.15.)
100호	· 100호 발간에 부쳐(경기도감염병관리지원단 이희영 단장)
101호	· 뉴질랜드의 COVID-19 대응에 관한 배경설명과 개괄(New Zealand COVID-19 Public Health Response Strategy Team, 20.03.30.)
102호	· 한국의 COVID-19 대응과 강력한 개입을 철회할 때 고려해야 할 사항(Imperial College, 20.05.29.)
103호	· 한국의 COVID-19 대응과 강력한 개입을 철회할 때 고려해야 할 사항 II(Imperial College, 20.05.29.)
104호	· Small droplet aerosols in poorly ventilated spaces and SARS-CoV-2 transmission? How can airborne transmission of COVID-19 indoors be minimised?

105호	· COVID-19 임상 진료 : 예비 가이드스 Clinical management of COVID-19 interim guidance(WHO,20.05.27.)
106호	· 디지털 근접 추적 기술을 COVID-19 접촉자 추적에 활용하기 위해 고려해야 할 윤리적 지침 WHO, 20.05.28.)
107호	· SARS-CoV-2 전염 줄이기
108호	· COVID-19의 접촉자 추적: 필요한 점과 더 세밀한 접근(CIDRAP,20.06.02)
109호	· COVID-19의 접촉자 추적: 필요한 점과 더 세밀한 접근 II(CIDRAP,20.06.02)
110호	· COVID-19와 마스크 사용에 관한 조언(WHO, 20.06.05.)
111호	· COVID-19와 마스크 사용에 관한 조언 II(WHO, 20.06.05.)
112호	· COVID-19와 마스크 사용에 관한 조언 III(WHO, 20.06.05.)
113호	· SARS-CoV-2 감염의 위음성 검사: 도전과 시사점
114호	· 일차 의료시설에서의 COVID-19 감염예방과 통제: 의원, 치과, 약국을 포함하여 (ECDC, 20.06.09.)
115호	· 일차 의료시설에서의 COVID-19 감염예방과 통제: 의원, 치과, 약국을 포함하여 II (ECDC, 20.06.09.)
116호	· EU/EEA, UK 코로나19 신속위험평가 10번째 업데이트 (ECDC, 20.06.11.)
117호	· EU/EEA, UK 코로나19 신속위험평가 10번째 업데이트 II (ECDC, 20.06.11.)
118호	· COVID-19 관련 공중보건 대응의 중도 및 사후 검토(ECDC, 20.06.04.)
119호	· COVID-19 관련 공중보건 대응의 중도 및 사후 검토 II(ECDC, 20.06.04.)
120호	· WHO 카드뉴스
121호	· COVID-19 환자를 격리해제 시키는 기준(WHO, 20.06.17.)
122호	· COVID-19 대응을 모니터링하고 평가하기 위한 분석틀(ECDC, 20.06.17.)
123호	· “업무로 복귀하기”가 마주한 도전과제 I (20.06.18.)

124호 · “업무로 복귀하기”가 마주한 도전과제 II (20.06.18.)

125호 · COVID-19와 건강불평등 I (J Epidemiol Community Health, 20.06.13.)

126호 · COVID-19와 건강불평등 II (J Epidemiol Community Health, 20.06.13.)

127호 · COVID-19 상황에서 난방, 환기, 에어컨 냉방에 대하여(ECDC, 20.06.20.)

128호 · COVID-19에 대비하고 대응하기 위한 임시지침 (WHO, 20.06.24.)

129호 · 요양시설에서의 COVID-19 발생 관련 사망률: 국제적 초기 근거
(International Long Term Care Policy Network, 20.06.26)

130호 · 코로나 관련 국내 서적 소개

131호 · 미국감염학회 COVID-19 치료 및 관리 가이드라인 업데이트(IDSA, 2020.06.25.)

132호 · COVID-19 Health System Response Monitor
