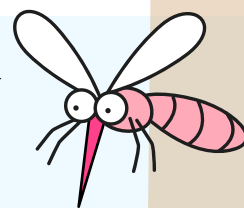
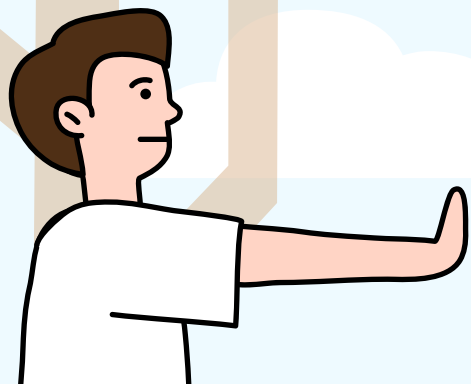


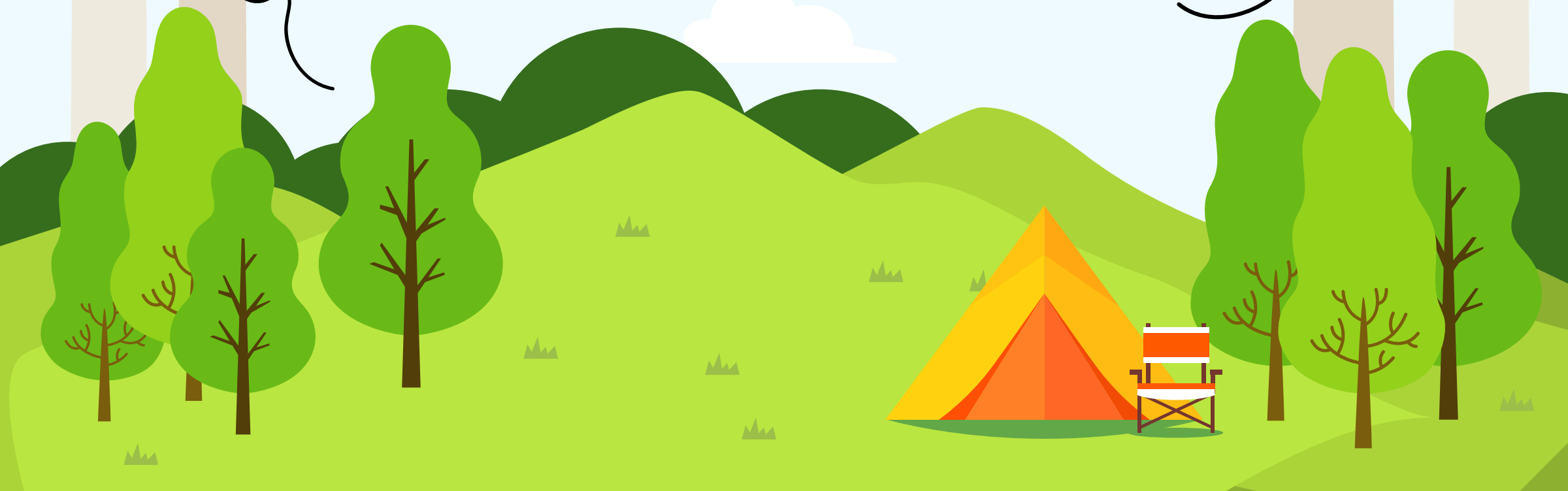
2020.07.16.



모기와 의 거리 두기가 필요해!

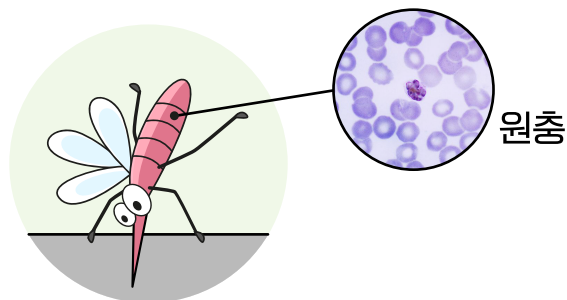
# 모기 매개 감염병

(말라리아, 일본뇌염)



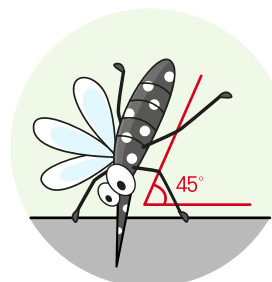
# 모기매개감염병 말라리아

## 말라리아란?



열원충 속 원충에 감염되어  
발생하는 급성 열성질환

## 전파경로



얼룩날개모기에  
속하는 암컷 모기

- 앉아있을 때 벽면과 각을 이룸  
(일반 모기는 수평)
- 비행 시 '윙'소리 X

공기감염이나 환자와의  
일상적인 접촉으로는 전파X

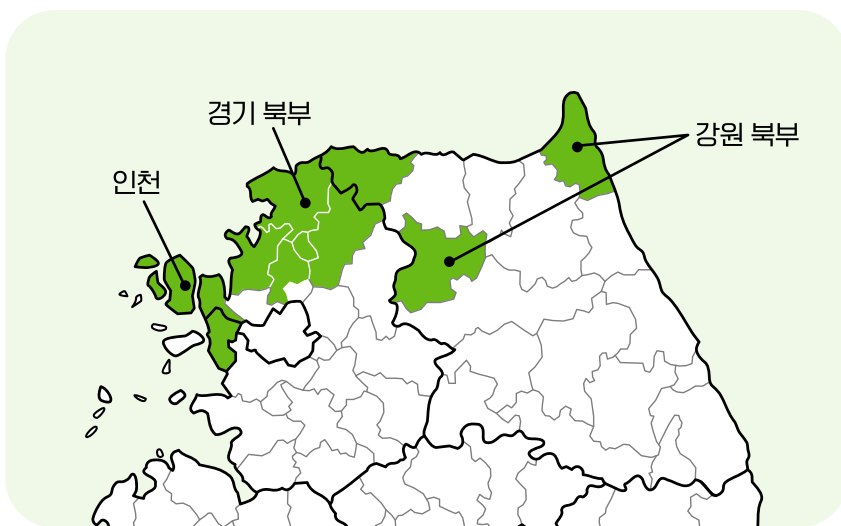
## 말라리아 종류

(삼일열 · 열대열 · 사일열 · 난형열 · 원숭이열) 말라리아

\*우리나라의 경우, 삼일열 말라리아만 발생

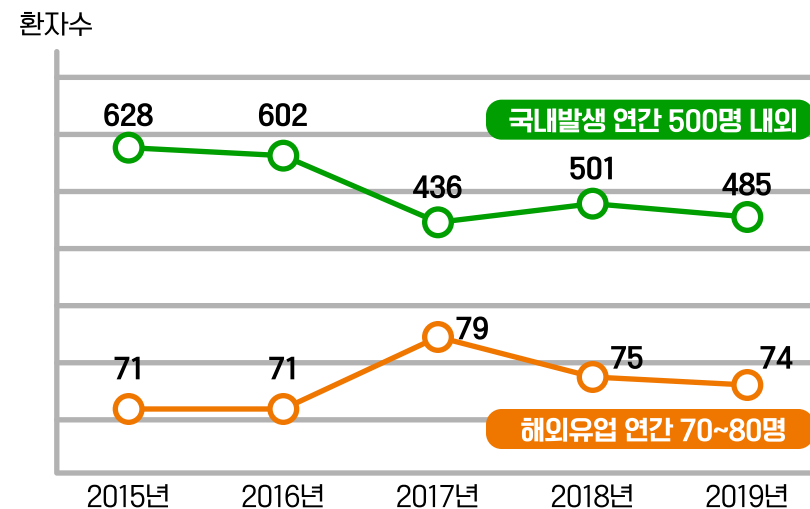
# 모기매개감염병 말라리아

## 국내 주요 발생지역



인천, 경기·강원 북부 지역

## 환자 발생 현황



연간 500명 내외로 꾸준히 발생 중

# 모기매개감염병 말라리아

## 증상



권태감



서서히  
상승하는 발열



반복적인 오한, 발열,  
발한 후 해열

## 잠복기

삼일열 원충

단기: 7~20일  
장기: 6~12개월

열대열 원충

9일~14일

사일열 원충

18일~24일

난형열 원충

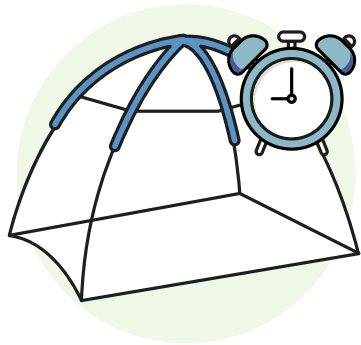
12일~18일

원숭이열 원충

11일~12일

# 모기매개감염병 말라리아

## 예방/주의사항

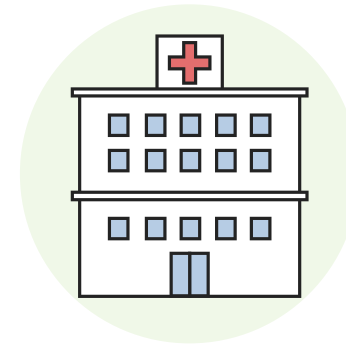


저녁~새벽  
외출 자제  
(주로 모기가  
흡혈하는 시간대)

모기기피제, 모기장,  
방충망 사용



긴소매/긴바지  
착용



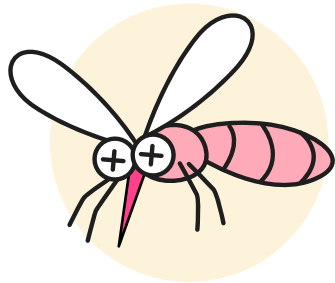
**말라리아 발생지역 모기 물림,  
여행 후 의심증상 발생 시  
여행력 알리고 진료 권고**

**해외감염병NOW에서 말라리아 발생지역 확인 가능**

# 모기매개감염병 일본뇌염

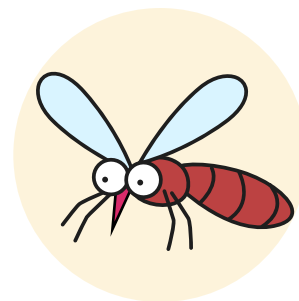
## 일본뇌염이란?

일본뇌염에  
감염된 매개 모기



일본뇌염바이러스에 의한  
급성 감염병

## 전파경로



뇌염바이러스를 가진 모기  
(작은빨간집모기)

**잠복기**

7~14일

# 모기매개감염병 일본뇌염

## 증상

### 초기



고열, 두통, 구토,  
복통, 지각이상

### 급성기



의식장애, 경련,  
혼수 등

### 회복기

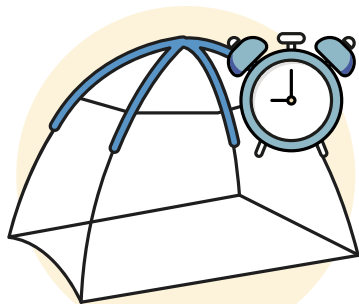


언어장애, 판단능력저하,  
사지운동저하 등

대부분 무증상이거나 발열, 두통 등의 가벼운 증상  
일부에서는 고열, 두통, 경부경직, 혼미, 경련 등 증상으로 진행 가능  
(이중 30%는 사망에까지 이를 수 있어 주의 요함)

# 모기매개감염병 일본뇌염

## 예방/주의사항



저녁~새벽  
외출 자제  
(주로 모기가  
흡혈하는 시간대)

모기기피제, 모기장,  
방충망 사용



긴소매/긴바지  
착용



### 예방접종

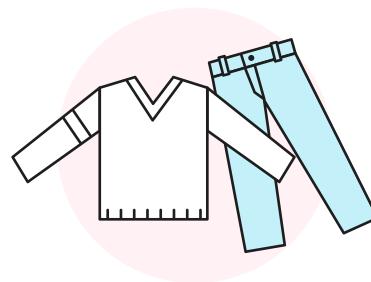
생후 12개월~만 12세 이하 어린이  
표준 일정에 맞춰 예방접종 필수!



# 모기매개감염병 예방수칙



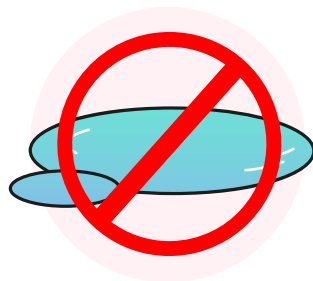
운동 후 샤워



밝은 색의 긴 옷 착용



기피제, 살충제 사용



모기 유충이 서식할 수 있는  
고인물 제거



모기장 사용,  
방충망 정비

**최선의 예방은 모기에 물리지 않는 것!**