



코로나바이러스감염증-19(COVID-19)

# 경기도 일일상황분석 보고서 240호

Coronavirus disease 2019 (COVID-19) Gyeonggi Daily Report - 240  
Data as reported by 14 December 2020

<http://www.gidcc.or.kr/gypd-type/covid-19-daily-reports/>





## 경기도 일일상황분석 보고서 240호 주요 내용

---

국외 발생현황

국내 발생현황

국내외 뉴스

참고자료

- 경기도감염병관리지원단 홈페이지 활용방법

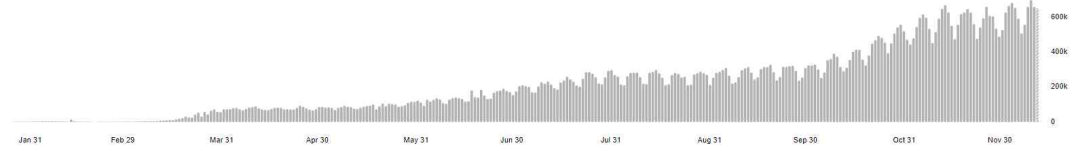
# 국외 발생현황

## □ 전세계 (2020.12.14.10시 기준)

- 전일 대비 2,660,890명의 추가 환자 보고되어 총 72,221,744명(3.8% 증가)의 환자 보고
- 이 중 1,612,014명 사망하여 치명률은 2.2%
- [국가별 코로나19 발생현황](#)(하이퍼링크)

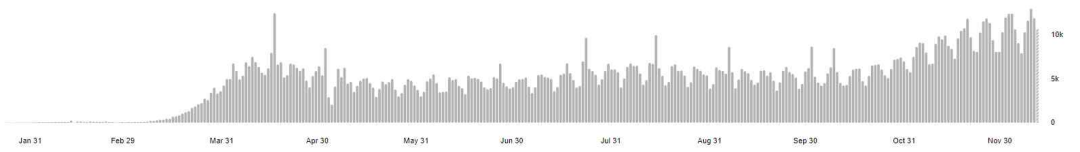
**70,461,926**

confirmed cases



**1,599,704**

deaths



Source: World Health Organization  
Data may be incomplete for the current day or week.

그림 1. WHO 집계 전세계 확진 및 사망자 그래프 (2020.12.13. 기준, WHO)

Americas	30,116,384 confirmed
Europe	21,910,729 confirmed
South-East Asia	11,361,437 confirmed
Eastern Mediterranean	4,490,516 confirmed
Africa	1,622,096 confirmed
Western Pacific	960,020 confirmed

Source: World Health Organization  
Data may be incomplete for the current day or week.

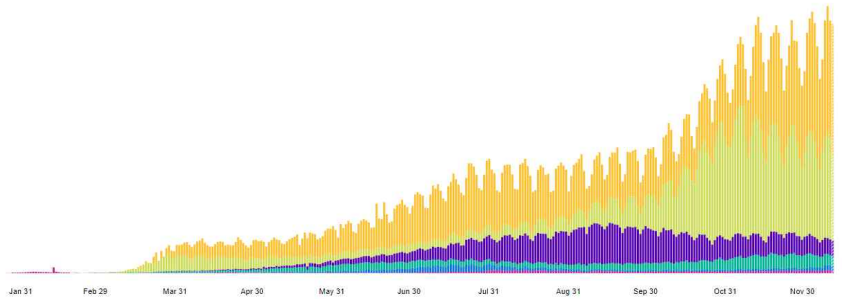


그림 2. 일단위로 보고된 COVID-19 확진자 수 - 전체 (2020.12.13. 기준, WHO)

### Americas

30,116,384  
confirmed cases



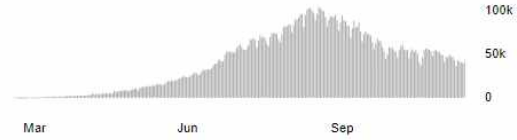
### Europe

21,910,729  
confirmed cases



### South-East Asia

11,361,437  
confirmed cases



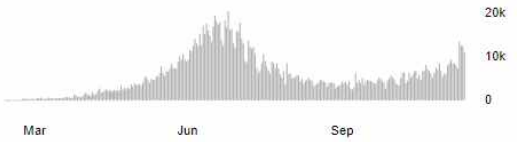
### Eastern Mediterranean

4,490,516  
confirmed cases



### Africa

1,622,096  
confirmed cases



### Western Pacific

960,020  
confirmed cases



Source: World Health Organization  
Data may be incomplete for the current day or week.

그림 3. 일단위로 보고된 COVID-19 확진자 수 - 지역별 (2020.12.13. 기준, WHO)

# 국내 발생현황

## □ 전국 (2020.12.14.0시 기준)

※국내 발생 현황은 오전 10시에 배포되는 질병관리청 보도자료를 기준으로 작성됩니다.

- 전일 대비 718\*명의 추가 확진 환자가 보고되어 총 43,484명(32,102명 격리해제)의 환자 보고

표 1. 지역별 코로나(COVID)-19 신규환자 발생현황

구분	서울	부산	대구	인천	광주	대전	울산	세종	경기	강원	충북	충남	전북	전남	경북	경남	제주	검역	합계
소계	219	21	16	36	22	2	5	3	226	14	21	55	8	1	16	28	8	17	718

\* 전일 0시 기준 - 금일 0시 기준

- 오늘까지 총 3,397,039명에게 검사를 시행했으며 이 중 3,264,308명이 검사 결과 음성으로 판정받았고 89,247명이 검사 진행 중임

### [전국]확진자 추이

**718명** (0시 기준)

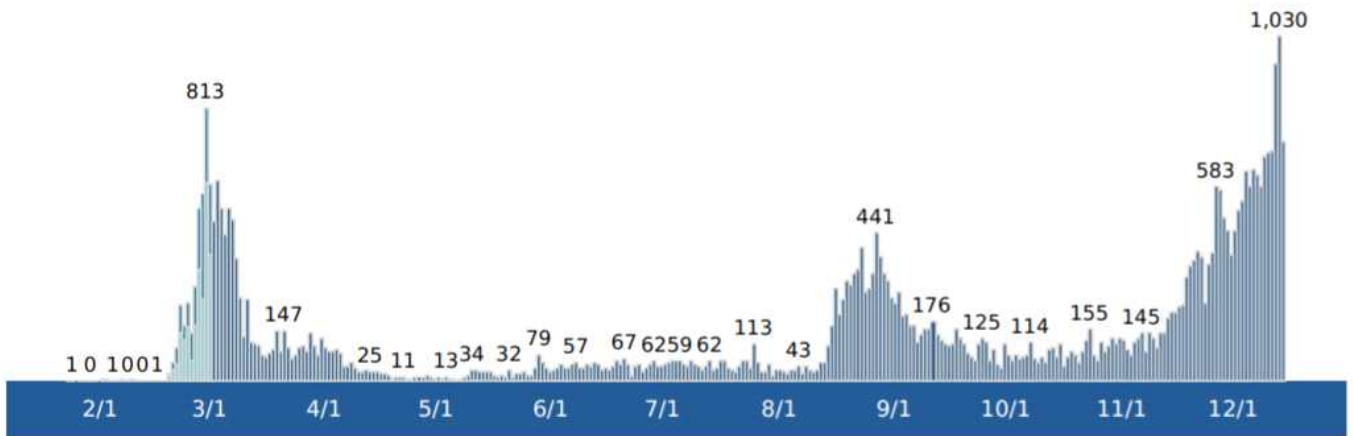


그림 4. 코로나(COVID)-19 전국 확진자 추이(20.12.14.10시 기준, 경기도감염병관리지원단)

### [전국]확진자 누적

**43,484명** (0시 기준)



그림 5. 코로나(COVID)-19 전국 확진자 누적(20.12.14.10시 기준, 경기도감염병관리지원단)

## [전국]검사자 추이

21,726명 (0시 기준)

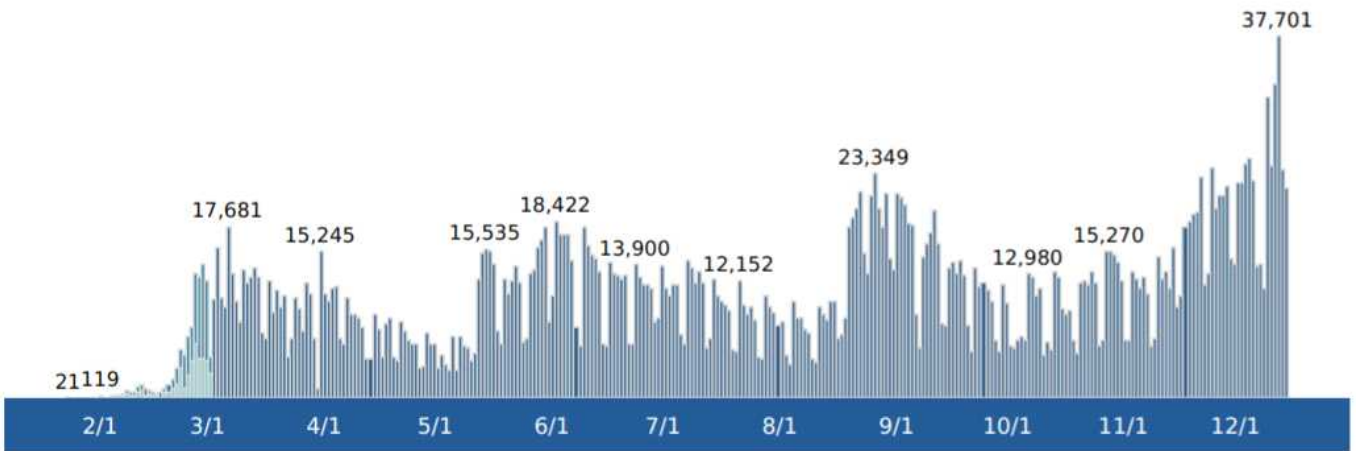


그림 6. 코로나(COVID)-19 전국 검사자 추이(20.12.14.10시 기준, 경기도감염병관리지원단)

## [전국]검사자 누적

3,353,555명 (0시 기준)



그림 7. 코로나(COVID)-19 전국 검사자 누적(20.12.14.10시 기준, 경기도감염병관리지원단)

### □ 경기도 확진환자 현황(2020.12.14.10시 기준)

확진환자 현황	
확진환자(격리중)	2,520
퇴원자(격리해제)	7,309
사망자	135
계	9,964

확진환자의 경기도민 접촉자 현황	
격리중	28,786
격리해제	93,298
계	122,084

## 확진자 추이

9,963명

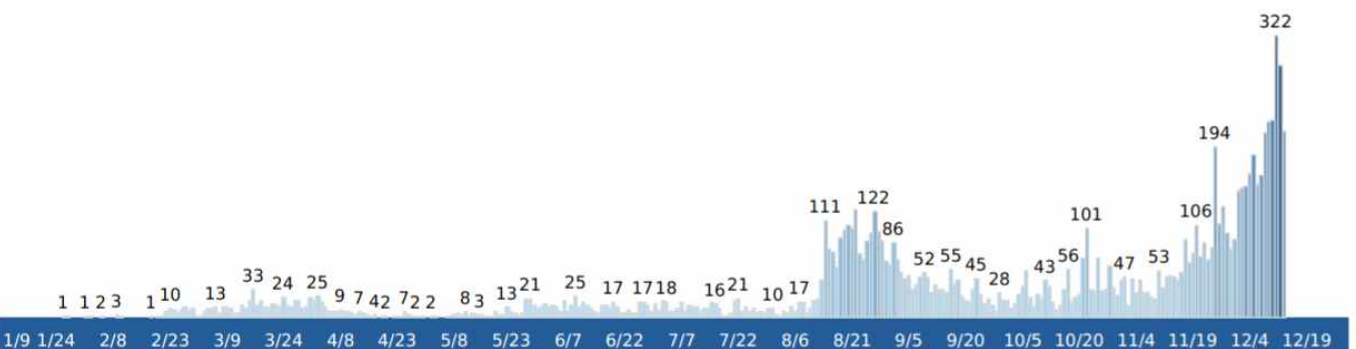


그림 8. 코로나(COVID)-19 경기도 확진자 추이(20.12.14.10시 기준, 경기도감염병관리지원단)

성별 연령별 현황

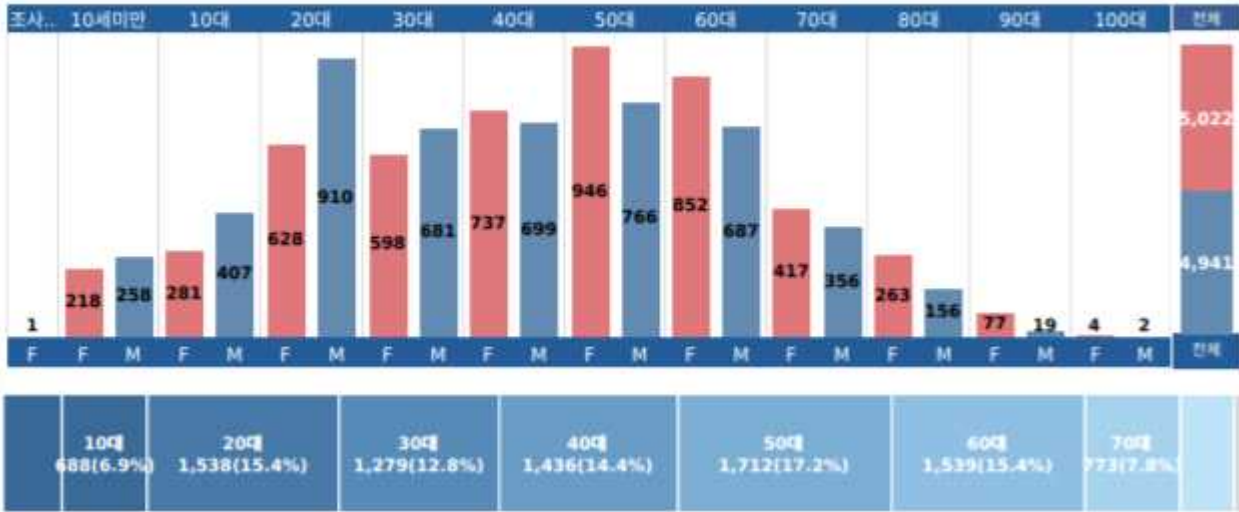


그림 9. 경기도 확진자 성별-연령별 현황(20.12.14.10시 기준, 경기도감염병관리지원단)

경기도 확진자 증상발현일부터 확진까지 소요일 분포



그림 10. 경기도 확진자 증상발현일부터 확진까지 소요일 분포(20.12.14.10시 기준, 경기도감염병관리지원단)







□ 경기도 추가 확진자 세부현황(12.13.0시~12.14.0시)

연번	전국 번호	확진 일자	지역 (선별)	발생 경위	관련성	격리병원
9739	환자#00	12.11.	성 남	12.8일 발열 및 가래 등 증상	미분류	생활치료센터
9740	환자#00	12.11.	부 천	의료기관 집단발병 관련 12.11일 발열 등 증상	부천 요양병원	격리예정
9741	환자#00	12.11.	수 원	요양시설 집단발생 관련, 무증상	종로구 음식점	격리예정
9742	환자#00	12.12.	시 흥	확진자 접촉, 무증상	안양 종교시설	생활치료센터
9743	환자#00	12.12.	안 산	확진자 접촉, 무증상	안산 요양병원	격리예정
9744	환자#00	12.11.	부 천	의료기관 집단발병 관련, 무증상	부천 요양병원	격리예정
9745	환자#00	12.12.	수 원	확진자 접촉, 12.11일 기침 및 가래 등 증상	확진자접촉	격리예정
9746	환자#00	12.12.	용 인	12.10일 발열 등 증상	미분류	생활치료센터
9747	환자#00	12.12.	김 포	12.10일 발열 및 인후통 등 증상	미분류	격리예정
9748	환자#00	12.11.	부 천	의료기관 집단발병 관련, 무증상	부천 요양병원	격리예정
9749	환자#00	12.13.	성 남	확진자 접촉, 무증상	확진자접촉	격리예정
9750	환자#00	12.13.	용 인	확진자 접촉, 12.5일 근육통 등 증상	확진자접촉	격리예정
9751	환자#00	12.13.	안 성	12.11일까지 해외방문(네팔), 무증상	해외유입	격리예정
9752	환자#00	12.13.	화 성	확진자 접촉, 12.11일 발열 등 증상	확진자접촉	격리예정
9753	환자#00	12.13.	이 천	확진자 접촉, 무증상	확진자접촉	격리예정
9754	환자#00	12.13.	고 양	확진자 접촉, 12.9일 인후통 등 증상	확진자접촉	격리예정
9755	환자#00	12.13.	성 남	12.8일 기침 등 증상	미분류	격리예정
9756	환자#00	12.13.	성 남	확진자 접촉, 12.11일 가래 등 증상	확진자접촉	격리예정
9757	환자#00	12.13.	안 양	확진자 접촉, 무증상	확진자접촉	격리예정
9758	환자#00	12.13.	평 택	확진자 접촉, 무증상	확진자접촉	격리예정
9759	환자#00	12.13.	부 천	확진자 접촉, 12.10일 인후통 등 증상	확진자접촉	격리예정
9760	환자#00	12.13.	부 천	확진자 접촉, 12.10일 기침 등 증상	확진자접촉	격리예정
9761	환자#00	12.13.	안 양	확진자 접촉, 12.9일 미각소실 등 증상	확진자접촉	격리예정
9762	환자#00	12.13.	부 천	확진자 접촉, 12.13일 인후통 등 증상	확진자접촉	격리예정
9763	환자#00	12.13.	부 천	확진자 접촉, 무증상	확진자접촉	격리예정
9764	환자#00	12.13.	부 천	확진자 접촉, 무증상	확진자접촉	격리예정
9765	환자#00	12.13.	파 주	12.9일 근육통 등 증상	미분류	격리예정
9766	환자#00	12.13.	부 천	12.5일 근육통 등 증상	미분류	안성병원
9767	환자#00	12.13.	부 천	12.11일 가래 등 증상	미분류	격리예정
9768	환자#00	12.13.	부 천	확진자 접촉, 12.7일 인후통 등 증상	확진자접촉	격리예정
9769	환자#00	12.12.	시 흥	12.11일 두통 등 증상	미분류	격리예정
9770	환자#00	12.12.	시 흥	12.4일 인후통 등 증상	미분류	격리예정
9771	환자#00	12.13.	시 흥	12.11일 인후통 등 증상	미분류	격리예정
9772	환자#00	12.13.	시 흥	12.11일 발열 등 증상	미분류	격리예정

연번	전국 번호	확진 일자	지역 (선별)	발생 경위	관련성	격리병원
9773	환자#00	12.13.	부 천	확진자 접촉, 무증상	확진자접촉	격리예정
9774	환자#00	12.12.	여 주	12.6일 기침 등 증상	미분류	격리예정
9775	환자#00	12.13.	포 천	확진자 접촉, 무증상	경기 포천시 기도원관련	격리예정
9776	환자#00	12.13.	광 주	확진자 접촉, 12.12일 기침 등 증상	확진자접촉	격리예정
9777	환자#00	12.13.	고 양	12.2일 근육통 등 증상	미분류	격리예정
9778	환자#00	12.13.	화 성	확진자 접촉, 12.12일 인후통 등 증상	확진자접촉	격리예정
9779	환자#00	12.13.	의 왕	확진자 접촉, 12.2일 인후통 등 증상	확진자접촉	격리예정
9780	환자#00	12.13.	광 명	확진자 접촉, 12.11일 기침 등 증상	광명 스포츠 아카데미 관련	격리예정
9781	환자#00	12.13.	수 원	확진자 접촉, 12.13일 기침 등 증상	확진자접촉	격리예정
9782	환자#00	12.13.	군 포	확진자 접촉, 무증상	확진자접촉	격리예정
9783	환자#00	12.13.	군 포	확진자 접촉, 무증상	확진자접촉	격리예정
9784	환자#00	12.13.	의 왕	확진자 접촉, 12.9일 몸살 등 증상	확진자접촉	격리예정
9785	환자#00	12.13.	하 남	12.7일 근육통 등 증상	미분류	격리예정
9786	환자#00	12.13.	하 남	12.11일 근육통 등 증상	미분류	격리예정
9787	환자#00	12.13.	남양주	확진자 접촉, 무증상	확진자접촉	격리예정
9788	환자#00	12.13.	용 인	확진자 접촉, 12.10일 근육통 등 증상	확진자접촉	격리예정
9789	환자#00	12.13.	용 인	확진자 접촉, 12.11일 인후통 등 증상	확진자접촉	격리예정
9790	환자#00	12.13.	용 인	확진자 접촉, 무증상	확진자접촉	격리예정
9791	환자#00	12.13.	양 주	12.12일 기침 등 증상	미분류	격리예정
9792	환자#00	12.13.	양 주	확진자 접촉, 무증상	확진자접촉	격리예정
9793	환자#00	12.13.	양 주	확진자 접촉, 무증상	확진자접촉	격리예정
9794	환자#00	12.13.	남양주	확진자 접촉, 12.7일 발열 등 증상	확진자접촉	격리예정
9795	환자#00	12.13.	남양주	확진자 접촉, 12.11일 인후통 등 증상	확진자접촉	격리예정
9796	환자#00	12.13.	남양주	확진자 접촉, 12.12일 근육통 등 증상	확진자접촉	격리예정
9797	환자#00	12.13.	안 산	확진자 접촉, 12.8일 감각소실 등 증상	안산 의류공장	격리예정
9798	환자#00	12.13.	안 산	확진자 접촉, 12.9일 인후통 등 증상	안산 의류공장	격리예정
9799	환자#00	12.13.	남양주	12.12일까지 해외방문(인도네시아), 무증상	해외유입	격리예정
9800	환자#00	12.13.	남양주	12.12일까지 해외방문(인도네시아), 무증상	해외유입	격리예정
9801	환자#00	12.13.	남양주	12.12일까지 해외방문(인도네시아), 무증상	해외유입	격리예정
9802	환자#00	12.13.	남양주	12.12일까지 해외방문(인도네시아), 무증상	해외유입	격리예정
9803	환자#00	12.13.	안 산	확진자 접촉, 12.11일 인후통 등 증상	안산 의류공장	격리예정
9804	환자#00	12.13.	안 산	확진자 접촉, 무증상	확진자접촉	격리예정
9805	환자#00	12.13.	안 산	확진자 접촉, 12.11일 발열 등 증상	확진자접촉	격리예정
9806	환자#00	12.13.	안 산	확진자 접촉, 12.5일 오한 등 증상	확진자접촉	격리예정
9807	환자#00	12.13.	안 산	확진자 접촉, 12.10일 인후통 등 증상	안산 의류공장	격리예정
9808	환자#00	12.13.	안 산	확진자 접촉, 12.10일 가래 등 증상	안산 의류공장	격리예정

연번	전국 번호	확진 일자	지역 (선별)	발생 경위	관련성	격리병원
9809	환자#00	12.13.	안 산	12.9일 콧물 등 증상	미분류	격리예정
9810	환자#00	12.13.	의정부	확진자 접촉, 12.7일 몸살 등 증상	확진자접촉	격리예정
9811	환자#00	12.13.	의정부	12.12일 발열 등 증상	미분류	격리예정
9812	환자#00	12.13.	안 산	확진자 접촉, 12.7일 기침 등 증상	안산 의류공장	격리예정
9813	환자#00	12.13.	의정부	확진자 접촉, 12.6일 인후통 등 증상	확진자접촉	격리예정
9814	환자#00	12.13.	남양주	확진자 접촉, 12.8일 기침 등 증상	확진자접촉	격리예정
9815	환자#00	12.13.	안 산	확진자 접촉, 12.7일 인후통 등 증상	안산 의류공장	격리예정
9816	환자#00	12.13.	부 천	확진자 접촉, 12.8일 가래 등 증상	확진자접촉	격리예정
9817	환자#00	12.13.	의정부	확진자 접촉, 12.11일 인후통 등 증상	확진자접촉	격리예정
9818	환자#00	12.13.	고 양	확진자 접촉, 12.10일 두통 등 증상	고양 요양원A	격리예정
9819	환자#00	12.13.	평 택	확진자 접촉, 무증상	확진자접촉	격리예정
9820	환자#00	12.13.	평 택	확진자 접촉, 12.10일 발열 등 증상	확진자접촉	격리예정
9821	환자#00	12.13.	이 천	확진자 접촉, 12.10일 기침 등 증상	이천 보험회사	격리예정
9822	환자#00	12.13.	의 왕	확진자 접촉, 12.12일 기침 등 증상	군포시 주간보호센터	격리예정
9823	환자#00	12.13.	의정부	확진자 접촉, 12.9일 호흡곤란 등 증상	확진자접촉	격리예정
9824	환자#00	12.13.	고 양	확진자 접촉, 12.11일 인후통 등 증상	확진자접촉	격리예정
9825	환자#00	12.13.	고 양	확진자 접촉, 12.8일 인후통 등 증상	확진자접촉	격리예정
9826	환자#00	12.13.	부 천	확진자 접촉, 무증상	확진자접촉	격리예정
9827	환자#00	12.13.	양 평	확진자 접촉, 12.9일 인후통 등 증상	경기도양평군보건소	격리예정
9828	환자#00	12.13.	양 평	확진자 접촉, 12.9일 오한 등 증상	경기도양평군보건소	격리예정
9829	환자#00	12.13.	부 천	확진자 접촉, 12.12일 발열 및 인후통 등 증상	확진자접촉	격리예정
9830	환자#00	12.13.	안 산	확진자 접촉, 12.10일 발열 및 오한 등 증상	확진자접촉	격리예정
9831	환자#00	12.13.	부 천	확진자 접촉, 12.11일 기침 및 근육통 등 증상	확진자접촉	격리예정
9832	환자#00	12.13.	의정부	12.9일 기침 및 인후통 등 증상	미분류	격리예정
9833	환자#00	12.13.	성 남	확진자 접촉, 무증상	확진자접촉	격리예정
9834	환자#00	12.13.	고 양	확진자 접촉, 12.12일 가래 및 오한 등 증상	확진자접촉	격리예정
9835	환자#00	12.13.	용 인	확진자 접촉, 12.8일 두통 및 오한 등 증상	확진자접촉	성남의료원
9836	환자#00	12.13.	용 인	확진자 접촉, 12.8일 발열 등 증상	확진자접촉	격리예정
9837	환자#00	12.13.	용 인	확진자 접촉, 무증상	확진자접촉	성남의료원
9838	환자#00	12.13.	고 양	12.7일 기침 등 증상	미분류	격리예정
9839	환자#00	12.13.	용 인	확진자 접촉, 12.3일 발열 등 증상	확진자접촉	격리예정
9840	환자#00	12.13.	용 인	확진자 접촉, 12.3일 발열 등 증상	확진자접촉	격리예정
9841	환자#00	12.13.	용 인	확진자 접촉, 12.3일 발열 등 증상	확진자접촉	격리예정
9842	환자#00	12.13.	고 양	12.11일 인후통 등 증상	미분류	격리예정
9843	환자#00	12.13.	의정부	확진자 접촉, 무증상	확진자접촉	격리예정
9844	환자#00	12.13.	고 양	확진자 접촉, 무증상	확진자접촉	격리예정

연번	전국 번호	확진 일자	지역 (선별)	발생 경위	관련성	격리병원
9845	환자#00	12.13.	의정부	확진자 접촉, 12.7일 근육통 및 두통 등 증상	확진자접촉	격리예정
9846	환자#00	12.13.	의정부	12.2일 가래 등 증상	미분류	격리예정
9847	환자#00	12.13.	의정부	확진자 접촉, 12.4일 기침 및 가래 등 증상	확진자접촉	격리예정
9848	환자#00	12.13.	의정부	12.7일 오한 등 증상	미분류	격리예정
9849	환자#00	12.13.	고 양	확진자 접촉, 무증상	확진자접촉	격리예정
9850	환자#00	12.13.	고 양	확진자 접촉, 무증상	확진자접촉	격리예정
9851	환자#00	12.13.	김 포	확진자 접촉, 12.12일 발열 등 증상	확진자접촉	격리예정
9852	환자#00	12.13.	안 산	12.5일 기침 및 가래 등 증상	미분류	격리예정
9853	환자#00	12.13.	김 포	확진자 접촉, 무증상	확진자접촉	격리예정
9854	환자#00	12.13.	김 포	확진자 접촉, 12.10일 발열 및 오한 등 증상	확진자접촉	격리예정
9855	환자#00	12.13.	김 포	확진자 접촉, 12.9일 인후통 등 증상	확진자접촉	격리예정
9856	환자#00	12.13.	김 포	확진자 접촉, 무증상	확진자접촉	격리예정
9857	환자#00	12.13.	안 산	확진자 접촉, 무증상	확진자접촉	격리예정
9858	환자#00	12.13.	안 산	확진자 접촉, 무증상	확진자접촉	격리예정
9859	환자#00	12.13.	김 포	확진자 접촉, 12.10일 근육통 및 오한 등 증상	확진자접촉	격리예정
9860	환자#00	12.13.	김 포	확진자 접촉, 무증상	확진자접촉	격리예정
9861	환자#00	12.13.	안 산	확진자 접촉, 무증상	확진자접촉	격리예정
9862	환자#00	12.13.	김 포	12.8일 발열 등 증상	미분류	격리예정
9863	환자#00	12.13.	김 포	12.12일 발열 및 기침 등 증상	미분류	격리예정
9864	환자#00	12.13.	김 포	확진자 접촉, 무증상	확진자접촉	격리예정
9865	환자#00	12.13.	수 원	12.10일 후각소실 및 코막힘 등 증상	미분류	격리예정
9866	환자#00	12.13.	과 천	확진자 접촉, 12.12일 목 간지러움 등 증상	확진자접촉	격리예정
9867	환자#00	12.13.	고 양	확진자 접촉, 무증상	확진자접촉	격리예정
9868	환자#00	12.13.	용 인	확진자 접촉, 무증상	확진자접촉	격리예정
9869	환자#00	12.13.	안 산	무증상	미분류	격리예정
9870	환자#00	12.13.	화 성	12.7일 발열 및 기침 등 증상	미분류	격리예정
9871	환자#00	12.13.	안 산	12.6일까지 해외방문(파키스탄), 12.12일 인후통 등 증상	해외유입	격리예정
9872	환자#00	12.13.	평 택	12.11일 발열 및 근육통 등 증상	미분류	격리예정
9873	환자#00	12.13.	부 천	시설 내 확진자 발생 관련, 12.10일 인후통 등 증상	경기 포천시 기도원관련	격리예정
9874	환자#00	12.13.	시 흥	12.9일 근육통 및 두통 등 증상	미분류	격리예정
9875	환자#00	12.13.	시 흥	12.11일 발열 및 오한 등 증상	미분류	안성병원
9876	환자#00	12.13.	시 흥	12.9일 인후통 및 두통 등 증상	미분류	격리예정
9877	환자#00	12.13.	시 흥	12.9일 기침 및 가래 등 증상	미분류	격리예정
9878	환자#00	12.13.	화 성	확진자 접촉, 12.12일 두통 등 증상	확진자접촉	격리예정
9879	환자#00	12.13.	고 양	확진자 접촉, 12.10일 기침 및 오한 등 증상	확진자접촉	격리예정
9880	환자#00	12.13.	성 남	확진자 접촉, 무증상	확진자접촉	격리예정

연번	전국 번호	확진 일자	지역 (선별)	발생 경위	관련성	격리병원
9881	환자#00	12.13.	안 산	12.10일 발열 및 기침 등 증상	미분류	격리예정
9882	환자#00	12.13.	화 성	확진자 접촉, 12.9일 두통 등 증상	확진자접촉	격리예정
9883	환자#00	12.13.	고 양	확진자 접촉, 무증상	확진자접촉	격리예정
9884	환자#00	12.13.	안 산	12.11일 근육통 및 미각소실 등 증상	미분류	격리예정
9885	환자#00	12.13.	안 산	12.8일 미각소실 및 후각소실 등 증상	미분류	격리예정
9886	환자#00	12.13.	안 산	12.10일 발열 및 근육통 등 증상	미분류	안성병원
9887	환자#00	12.13.	평 택	확진자 접촉, 무증상	확진자접촉	격리예정
9888	환자#00	12.13.	여 주	확진자 접촉, 12.7일 발열 등 증상	확진자접촉	격리예정
9889	환자#00	12.13.	고 양	확진자 접촉, 12.11일 발열 및 기침 등 증상	확진자접촉	격리예정
9890	환자#00	12.13.	고 양	확진자 접촉, 12.9일 인후통 등 증상	확진자접촉	격리예정
9891	환자#00	12.13.	고 양	무증상	미분류	격리예정
9892	환자#00	12.13.	평 택	12.10일 발열 및 기침 등 증상	미분류	파주병원
9893	환자#00	12.13.	의정부	12.3일 근육통 등 증상	미분류	격리예정
9894	환자#00	12.13.	의정부	12.10일 호흡곤란 등 증상	미분류	격리예정
9895	환자#00	12.13.	의정부	확진자 접촉, 무증상	확진자접촉	격리예정
9896	환자#00	12.13.	의 왕	확진자 접촉, 무증상	확진자접촉	격리예정
9897	환자#00	12.13.	용 인	확진자 접촉, 12.10일 발열 등 증상	확진자접촉	격리예정
9898	환자#00	12.13.	의 왕	확진자 접촉, 무증상	확진자접촉	격리예정
9899	환자#00	12.13.	용 인	확진자 접촉, 12.11일 발열 등 증상	확진자접촉	격리예정
9900	환자#00	12.13.	용 인	확진자 접촉, 12.10일 기침 등 증상	확진자접촉	격리예정
9901	환자#00	12.13.	평 택	확진자 접촉, 12.9일 인후통 등 증상	확진자접촉	격리예정
9902	환자#00	12.13.	구 리	12.4일 오한 등 증상	미분류	격리예정
9903	환자#00	12.13.	구 리	12.10일 기침 등 증상	미분류	격리예정
9904	환자#00	12.13.	파 주	12.10일 근육통 등 증상	확진자접촉	격리예정
9905	환자#00	12.13.	부 천	무증상	미분류	격리예정
9906	환자#00	12.13.	성 남	확진자 접촉, 10.13일 발열 등 증상	확진자접촉	격리예정
9907	환자#00	12.13.	고 양	12.11일 발열 등 증상	미분류	격리예정
9908	환자#00	12.13.	평 택	12.9일 인후통 등 증상	미분류	격리예정
9909	환자#00	12.13.	시 흥	요양시설 집단발생 관련, 무증상	확진자접촉	격리예정
9910	환자#00	12.13.	시 흥	요양시설 집단발생 관련, 무증상	확진자접촉	격리예정
9911	환자#00	12.13.	시 흥	요양시설 집단발생 관련, 무증상	확진자접촉	격리예정
9912	환자#00	12.13.	시 흥	요양시설 집단발생 관련, 무증상	확진자접촉	격리예정
9913	환자#00	12.13.	시 흥	요양시설 집단발생 관련, 무증상	확진자접촉	격리예정
9914	환자#00	12.13.	시 흥	요양시설 집단발생 관련, 무증상	확진자접촉	격리예정
9915	환자#00	12.13.	시 흥	요양시설 집단발생 관련, 무증상	확진자접촉	격리예정
9916	환자#00	12.13.	시 흥	요양시설 집단발생 관련, 무증상	확진자접촉	격리예정
9917	환자#00	12.13.	시 흥	요양시설 집단발생 관련, 무증상	확진자접촉	격리예정



연번	전국 번호	확진 일자	지역 (선별)	발생 경위	관련성	격리병원
9918	환자#00	12.13.	화 성	확진자 접촉, 무증상	확진자접촉	격리예정
9919	환자#00	12.13.	화 성	확진자 접촉, 12.12일 기침 및 가래 등 증상	확진자접촉	격리예정
9920	환자#00	12.13.	성 남	확진자 접촉, 12.12일 발열 및 인후통 등 증상	확진자접촉	격리예정
9921	환자#00	12.13.	화 성	확진자 접촉, 12.13일 발열 및 인후통 등 증상	확진자접촉	격리예정
9922	환자#00	12.13.	남양주	확진자 접촉, 무증상	확진자접촉	격리예정
9923	환자#00	12.13.	남양주	확진자 접촉, 무증상	확진자접촉	격리예정
9924	환자#00	12.13.	남양주	확진자 접촉, 무증상	확진자접촉	격리예정
9925	환자#00	12.13.	성 남	확진자 접촉, 무증상	확진자접촉	격리예정
9926	환자#00	12.13.	고 양	확진자 접촉, 무증상	확진자접촉	격리예정
9927	환자#00	12.13.	시 흥	확진자 접촉, 무증상	확진자접촉	격리예정
9928	환자#00	12.13.	시 흥	확진자 접촉, 12.10일 기침 등 증상	확진자접촉	격리예정
9929	환자#00	12.13.	남양주	고위험시설 선제적 검사 관련 12.12일 발열 등 증상	미분류	격리예정
9930	환자#00	12.13.	남양주	고위험시설 선제적 검사 관련 12.12일 발열 등 증상	미분류	격리예정
9931	환자#00	12.13.	남양주	고위험시설 선제적 검사 관련 12.12일 발열 등 증상	미분류	격리예정
9932	환자#00	12.13.	남양주	고위험시설 선제적 검사 관련 12.12일 발열 등 증상	미분류	격리예정
9933	환자#00	12.13.	남양주	고위험시설 선제적 검사 관련 12.11일 발열 등 증상	미분류	격리예정
9934	환자#00	12.13.	남양주	고위험시설 선제적 검사 관련 12.11일 발열 등 증상	미분류	격리예정
9935	환자#00	12.13.	남양주	고위험시설 선제적 검사 관련 12.11일 발열 등 증상	미분류	격리예정
9936	환자#00	12.13.	화 성	확진자 접촉, 12.12일 근육통 및 오한 등 증상	확진자접촉	격리예정
9937	환자#00	12.13.	화 성	확진자 접촉, 12.5일 두통 등 증상	확진자접촉	격리예정
9938	환자#00	12.13.	화 성	확진자 접촉, 무증상	확진자접촉	격리예정
9939	환자#00	12.13.	성 남	확진자 접촉, 무증상	확진자접촉	격리예정
9940	환자#00	12.13.	남양주	고위험시설 선제적 검사 관련 12.11일 발열 및 기침 등 증상	확진자접촉	격리예정
9941	환자#00	12.13.	화 성	확진자 접촉, 12.12일 가래 및 인후통 등 증상	확진자접촉	격리예정
9942	환자#00	12.13.	용 인	확진자 접촉, 무증상	확진자접촉	격리예정
9943	환자#00	12.13.	수 원	12.12일 발열 등 증상	미분류	격리예정
9944	환자#00	12.13.	용 인	확진자 접촉, 무증상	확진자접촉	격리예정
9945	환자#00	12.13.	의정부	확진자 접촉, 무증상	확진자접촉	격리예정
9946	환자#00	12.13.	파 주	확진자 접촉, 무증상	확진자접촉	격리예정
9947	환자#00	12.13.	파 주	확진자 접촉, 12.10일 인후통 등 증상	확진자접촉	격리예정
9948	환자#00	12.13.	수 원	12월 발열 등 증상	미분류	격리예정
9949	환자#00	12.13.	수 원	12.9일 발열 등 증상	확진자접촉	격리예정
9950	환자#00	12.13.	부 천	의료기관 집단발병 관련, 무증상	부천 요양병원	격리예정
9951	환자#00	12.13.	의정부	확진자 접촉, 12.5일 오한 등 증상	미분류	격리예정
9952	환자#00	12.13.	의정부	확진자 접촉, 무증상	확진자접촉	격리예정

연번	전국 번호	확진 일자	지역 (선별)	발생 경위	관련성	격리병원
9953	환자#00	12.13.	시 흥	확진자 접촉, 무증상	확진자접촉	격리예정
9954	환자#00	12.13.	시 흥	확진자 접촉, 무증상	확진자접촉	격리예정
9955	환자#00	12.13.	시 흥	확진자 접촉, 무증상	확진자접촉	격리예정
9956	환자#00	12.13.	시 흥	확진자 접촉, 무증상	확진자접촉	격리예정
9957	환자#00	12.13.	시 흥	확진자 접촉, 12.9일 기침 등 증상	확진자접촉	격리예정
9958	환자#00	12.13.	시 흥	확진자 접촉, 무증상	확진자접촉	격리예정
9959	환자#00	12.13.	시 흥	확진자 접촉, 무증상	확진자접촉	격리예정
9960	환자#00	12.13.	시 흥	확진자 접촉, 무증상	확진자접촉	격리예정
9961	환자#00	12.13.	고 양	확진자 접촉, 무증상	확진자접촉	격리예정
9962	환자#00	12.13.	고 양	확진자 접촉, 무증상	확진자접촉	격리예정
9963	환자#00	12.13.	고 양	확진자 접촉, 무증상	확진자접촉	격리예정
9964	환자#00	12.13.	고 양	확진자 접촉, 12.12일 기침 등 증상	확진자접촉	격리예정

\* 추후 역학조사 결과 등에 따라 변경될 수 있음



## 국내외 뉴스

### □ 국외

- 아스트라제네카 “미국 승인 늦으면 내년 중반 백신 공급”
- 아스트라제네카, FDA에 임상시험 완료 전이라도 사용 승인 검토해달라 촉구
- 트럼프, 미국인 우선 접종 행정명령 내렸으나 한국 생산 백신에는 영향 없을 듯
- 뉴욕타임즈, 해당 제약사는 미국 보건당국 신뢰를 잃어 연내 승인 불투명할 것으로 보여
- 화이자 백신 꺾서 알레르기 부작용 알고 보니 알레르기 임상은 안했다
- 화이자 백신에서 알레르기와 구안와사, 피로감, 두통, 오한과 관절통 등 부작용 잇따라 보고돼
- 영국 보건 당국, 백신, 의약품 등에 알레르기 전력이 있는 사람은 화이자 백신 맞으면 안 된다 지침 내려
- 전문가, 화이자 임상시험에서 나타난 안면 마비 유병률이 통상 유병률에 못 미친다는 견해도 밝힘

### □ 국내

- “하루 11만 건 이상 검사”...3주간 숨은 환자 찾기 총력전
- 방역 당국, 수도권에 임시 선별소 약 150곳 추가 설치해 진단검사 하루 11만 건 이상으로 대폭 늘릴 계획
- 1, 2차 유행보다 장기화할 가능성 있으며 일부 집단감염에서 무증상 환자가 40%에 이르러 추가 전파 차단하겠다는 의도
- 방대본, 임시 선별진료소에서는 개인 휴대전화번호만 제공하는 익명 검사가 가능하며, 보건소를 피하는 성향에 커져 검사 접근성을 높이기 위한 취지의 대책
- 방대본 아스트라제네카 백신, 국내 도입 늦어지지 않을 것
- 미국인 우선 접종과 FDA 승인 지연 보도에 방역 당국, 아스트라제네카와 백신 국내 생산 및 사용에 대해 협약을 해둬 일정 차질 없을 것이라 발표
- 비인두도말 PCR 검사 외에 30분 만에 결과 나오는 신속 항원 검사도 도입예정
- 현재 누적 확진자는 약 4만 명으로 신규 확진자 중 75.7%가 수도권에서 발생해 방역 비상
- 수도권 자택대기 500명 넘었어도...속도 못 내는 병상 확충
- 코로나 19 위중증 환자가 늘면서 사망자 하루 8명으로 늘었으며, 병상배정을 기다리며 자택대기 확진자는 506명
- 수도권에 남은 중환자 병상은 8개로 정부가 중증환자 병상 확충반을 꾸리고 있으나 확보 안 될 시 의료대란 우려
- `홈케어 시스템` 가동한다고 하지만 상태 급격히 악화할 땐 대비할 수 없으며 가족 간 추가 전파 우려도 커져

## 참고자료

# 경기도감염병관리지원단 홈페이지 활용 방법

경기도감염병관리지원단(<http://www.gidcc.or.kr>) 홈페이지에 오시면 코로나바이러스감염증-19(코로나-19) 관련 정보를 얻으실 수 있어요!



### ① 코로나바이러스감염증-19(코로나-19) 발생현황(매일 업데이트)

- 전국 및 경기도의 최신 발생현황, 확진자 역학조사 요약, 검사현황, WHO상황보고서를 보실 수 있습니다.



- ② 코로나바이러스감염증-19(코로나-19) 지침 및 참고자료 모음
  - 배포되는 대응지침과 관련지침, 참고자료들을 보실 수 있습니다

**코로나바이러스감염증-19(COVID-19)**

**출처** | GIDCC

---

[ 지침 ] 코로나바이러스감염증-19 대응지침 (지자체용) (6판) (질병관리본부 중앙방역대책본부)

[ 지침 ] 신종 코로나바이러스감염증 대응지침 (지자체용) (5판) (질병관리본부 중앙방역대책본부)

[ 지침 ] 신종 코로나바이러스감염증 대응지침 (국가차별입원치료병상용) (5판) (질병관리본부 중앙방역대책본부)

[ 참고 ] 신종코로나바이러스감염증 대응지침 (지자체용) (5판) 주요 개정사항 (질병관리본부 중앙방역대책본부)

# 선별진료소

[ 지침 ] 신종 코로나바이러스감염증 선별진료소 운영 안내 (보건복지부)

[ 지침 ] 신종 코로나바이러스감염증 의심환자 내원시 행동지침 - 선별진료소

[ 참고 ] 신종 코로나바이러스감염증 확진검사 안내 (질병관리본부 중앙방역대책본부)

# 의료기관

[ 지침 ] 신종 코로나바이러스감염증 감염 예방 관리-병원급 의료기관 (질병관리본부)

[ 지침 ] 신종 코로나바이러스감염증 감염 예방 관리-의원급 의료기관 (질병관리본부)

[ 참고 ] 신종 코로나바이러스감염증 의료기관 안내사항 (5판) (질병관리본부 중앙방역대책본부)

[ 참고 ] 중국 외 국가 의사환자 분류 시 참고 사항 (질병관리본부 중앙방역대책본부)

[ 참고 ] 신종 코로나 관련 의료기관 환자에 대한 의약품 처리방안

[ 참고 ] 신종 코로나바이러스감염증 지자체 진단검사비 지원 계획 (질병관리본부 중앙방역대책본부)

[ 참고 ] 신종코로나바이러스 감염증 진단검사의 급여기준 및 청구방법 안내

- ③ 코로나바이러스감염증-19(코로나-19) 일일상황분석 보고서
  - 일단위로 업데이트하는 국외와 국내 발생현황, 이슈와 참고자료 등을 보실 수 있습니다.

## COVID-19 Daily Reports

총3건 <span style="color: red;">금일: 0건</span>	검색 <input style="width: 100px; border: 1px solid #ccc;" type="text"/>
경기도 일일상황분석 보고서 3호	2020-02-22   17
경기도 일일상황분석 보고서 2호	2020-02-21   6
경기도 일일상황분석 보고서 1호	2020-02-20   9

- 보고서 호수별 수록자료

1호	<ul style="list-style-type: none"> <li>· COVID-19: What is next for Public Health(Lancet, 20.02.12)</li> <li>· Guidelines for the use of non-pharmaceutical measures to delay and mitigate the impact of 2019-nCov(ECDC TECHNICAL REPORT, 20.02.10)</li> </ul>
2호	<ul style="list-style-type: none"> <li>· 싱가포르 의사환자기준과 의원급 대응현황</li> </ul>
3호	<ul style="list-style-type: none"> <li>· 홍콩 COVID-19 대응현황(CHP Website , 20.02.20)</li> </ul>
4호	<ul style="list-style-type: none"> <li>· 국내에서 발표된 COVID-19 논문(KMLA Consortia, 20.02.06.)</li> <li>· COVID-19 관련 논문을 찾는 방법 (WHO COVID-19 Global Research Website, 20.02.23.)</li> </ul>
5호	<ul style="list-style-type: none"> <li>· 범학계 코로나바이러스감염증-19 대책위원회 성명서(ksid Website, 20.02.22)</li> <li>· 대한의사협회 성명서(KMA, 20.02.19)</li> <li>· 대구 경북 인도주의실천의사협의회 성명서(humanmed.org, 20.02.23)</li> </ul>
6호	<ul style="list-style-type: none"> <li>· 여행 제한 조치가 코로나바이러스 확산을 막지 못하는 이유(워싱턴대 공중보건 대학원, 20.02.21)</li> </ul>
7호	<ul style="list-style-type: none"> <li>· 낙인(Stigma)을 해결하기 위한 리스크 커뮤니케이션(WHO Situation Report 35, 20.02.24)</li> <li>· 헬스커뮤니케이션 학회 보도자료(한국헬스커뮤니케이션학회, 20.02.12)</li> </ul>
8호	<ul style="list-style-type: none"> <li>· 코로나19 전국확산에 따른 효과적 대응체계필요 신종감염병 중앙임상위원회(국립 중앙의료원, 20.02.26)</li> <li>· 코로나19(COVID-19)와 관련된 사회적 낙인 : 사회적낙인(오명)을 예방하고 해결하기 위한 가이드 (국제적십자사, UNICEF,WHO 가이드라인)</li> </ul>
9호	<ul style="list-style-type: none"> <li>· 지역사회 완화 가이드라인과 Standstill 적용 사례</li> </ul>
10호	<ul style="list-style-type: none"> <li>· 코로나19 확진환자와 접촉자 격리 시점에 따른 효과 추정(방역연계범부처감염병연구개발사업단, 연구진행중)</li> </ul>
11호	<ul style="list-style-type: none"> <li>· 코로나19 대응에서 개인보호장비의 합리적 사용 임시 지침</li> <li>Rational use of personal protective equipment for coronavirus disease 2019(COVID-19)- Interim guidance(WHO, 20.02.27)</li> </ul>
12호	<ul style="list-style-type: none"> <li>· Report of the WHO-China Joint Mission on Coronavirus Disease 2019(COVID-19) (WHO,20.02.29.)</li> </ul>
13호	<ul style="list-style-type: none"> <li>· 경기도 확진자 역학 분석 결과 I (2020.01.26.-03.02., 93명)</li> <li>· 시민 행동에 대한 두 번째 제안(시민건강연구소, 20.03.02)</li> </ul>
14호	<ul style="list-style-type: none"> <li>· 경기도 확진자 역학 분석 결과II (2020.01.26.-03.02., 93명)</li> <li>· 코로나19 국민위험인식조사(2차) - (한국헬스커뮤니케이션학회 보도자료, 20.03.04)</li> </ul>
15호	<ul style="list-style-type: none"> <li>· 장기요양시설에서 코로나19바이러스 확산을 막는 방법 (미국질병관리본부, 20.03.01)</li> <li>· 미국 COVID-19 지역사회 전파 대비를 위한 의료기관 임시 지침(미국질병관리본부, 20.02.29)</li> </ul>
16호	<ul style="list-style-type: none"> <li>· 경기도 확진자 역학 분석 결과(2020.01.26.-03.05., 113명)</li> </ul>
17호	<ul style="list-style-type: none"> <li>· 신속 위험 평가 (ECDC, 20.03.02)</li> </ul>
18호	<ul style="list-style-type: none"> <li>· 신속 위험 평가 (ECDC, 20.03.02)</li> </ul>
19호	<ul style="list-style-type: none"> <li>· 국가 차원의 완화조치가 COVID-19의 전염과 확산에 미치는 영향(Lancet, 20.03.06)</li> </ul>
20호	<ul style="list-style-type: none"> <li>· 신속 위험 평가(ECDC, 20.03.02)</li> </ul>

21호	· N95 마스크 공급을 효율화하기 위한 전략 (미국질병관리본부, 20.02.29)
22호	· 경기도 확진자 역학 분석 결과(2020.01.26.-3.10., 174명) · N95 마스크의 공급을 효율화하기 위한 전략: 위기시 조치 (US CDC, 20.02.29)
23호	· COVID-19를 준비하고 대응하기 위한 임시지침 (WHO, 20.03.07.)
24호	· COVID-19의 지역사회 확산에 대응하기 위한 임시지침(WHO, 20.03.07.)
25호	· COVID-19에 대한 '사회적 거리두기' 대책(social distancing measures) 관련 고려 사항 (ECDC, 20.03.11)
26호	· 미국의 보육원,유치원,초·중·고등학교 운영자들을 위한 가이드 : COVID-19에 대응하는 임시지침 (미국질병관리본부, 20.03.12.)
27호	· 학교 폐쇄 관련 고려사항 (미국질병관리본부, 20.03.12.)
28호	· 코로나19 대유행 선언에 따른 대정부 권고안 (20.03.15) · 코로나19 대유행 선언에 따른 대국민 권고안 (20.03.15) · WHO : COVID-19에 대한 오해와 진실
29호	· 경기도 의료원 산하 6개 병원과 성남 의료원 코로나19 입원 환자 경과 (안성병원 내과, 20.03.13.)
30호	· 경기도 사업 소개: 경기도 코로나19 대규모 선별검사센터
31호	· COVID-19 사망률 및 의료서비스 수요를 줄이기 위한 비약물적 조치들의 영향에 관하여 - 요약, 서론, 연구방법 (Imperial College London, 2020.03.16)
32호	· COVID-19 사망률 및 의료서비스 수요를 줄이기 위한 비약물적 조치들의 영향에 관하여 - 결과 (Imperial College London, 2020.03.16)
33호	· COVID-19 사망률 및 의료서비스 수요를 줄이기 위한 비약물적 조치들의 영향에 관하여 - 논의점 (Imperial College London, 2020.03.16) · 미국의 병원들은 코로나바이러스감염증-19(COVID-19)에 어떻게 대비해야 할까?(Ann Intern Med, 20.03.11)
34호	· 코로나19 유행 및 한국의 대응에 대한 PHM Korea의 성명서(PHM, 20.03.19)
35호	· 한국 코로나19 감염질환 유행 자료를 이용한 감염재생산수와 유행 규모 추정(S, Choi., M, Ki. 20.03.12) · 코로나바이러스감염증-19 감염예방과 관리(교육동영상)
36호	· Rapid Risk Assessment : Coronavirus disease 2019 (COVID-19) pandemic: increased transmission in the EU/EEA and the UK - seventh update (ECDC, 20.03.25.)
37호	· COVID-19 시기에 부족한 의료 자원을 배분하는 방법에 관하여 (Fair Allocation of Scarce Medical Resources in the Time of Covid-19)
38호	· SARS-Cov-2의 광범위한 확산이 의료 서비스에 큰 영향을 미칠 경우 준비해야 하는 비상계획을 위한 지침(ECDC, 2020.03.17.) (Guidance for health system contingency planning during widespread transmission of SARS-CoV-2 with high impact on healthcare services )
39호	· COVID-19의 지구적 영향과 완화 및 억제 전략(Imperial College, 20.03.26) · COVID-19: 사회적 거리두기의 이론(Lipstich, M, 20.03.25)
40호	· COVID-19 팬데믹 시기의 개인보호장비 공급에 관하여(JAMA, 20.03.28)

41호	· 감염병 비상사태에서의 1차 의료기관의 역할은? : 싱가포르 PHPC 사례를 기반으로
42호	· 과충, 코로나19 이후의 변화를 논의하는 온라인 토론회 개최: 코로나19가 가져올 과학기술·사회·경제적 변화를 조망한다 · 과학기술계, '코로나19 사태를 대처하는 정신건강 대책 권고안' 발표 "10가지 권고안 실천으로 마음건강을 돌보세요"
43호	· 각국의 COVID-19 대응에 관한 비교 연구(Oxford University, 20.03.31)
44호	· WHO Coronavirus disease 2019 (COVID-19) <a href="#">Situation Report - 73</a> · COVID-19에 대한 유럽 11개국의 비약물적 개입이 가져온 영향과 감염자 수를 측정하기 위한 연구
45호	· COVID-19 대유행 : 역학적 관점에서 다시 제기된 의료용 마스크 논쟁에 관한 정리
46호	· COVID-19 유행 중 감염력의 시간 변동 (Temporal variation in transmission during the COVID-19 outbreak) · COVID-19 time-dependent reproduction rate 산출 홈페이지 소개
47호	· 세계 각국의 대응정책 소개(일본, 영국)
48호	· 코로나바이러스(COVID-19): 도시 정책을 중심으로
49호	· 세계 각국의 대응정책 소개(스웨덴, 독일)
50호	· 세계 각국의 대응정책 소개(스페인, 이탈리아)
51호	· 세계 각국의 대응정책 소개(미국, 프랑스)
52호	· 정부개입의 단계적 완화와 관련한 고려사항(ECDC, 20.04.08)
53호	· 세계 각국의 대응정책 소개(스위스, 네덜란드)
54호	· 세계 각국의 대응정책 소개(캐나다, 인도네시아)
55호	· COVID-19 감시체계 전략
56호	· 지역사회에서의 마스크 사용: 마스크 사용으로 무증상 감염자와 증상이 발현되지 않은 환자로부터 COVID-19 전염을 막을 수 있는지에 관하여(ECDC)
57호	· COVID-19에 대응하여 마스크를 사용하는 법에 대한 조언(WHO, 20.04.06)
58호	· WHO : COVID-19에 대한 오해와 진실(2)
59호	· COVID-19에 대응하는 국가 전략(WHO, 20.04.14.)
60호	· Strengthening hospital capacity for the COVID-19 pandemic J-IDEA pandemic hospital planner(Imperial College London, 2020.04.17.)

- 
- 61호 · 코로나바이러스 봉쇄 조치를 철회하기 위한 유럽의 계획(European Commission, 20.04.14)
- 
- 62호 · 미국을 다시 열기 위한 단계별 전략(백악관, 20.04.16)
- 
- 63호 · COVID-19 관련 거리두기 조치를 완화하기 위한 정책과 공중보건에 대한 조언(미국 감염학회·HIV 의학회, 20.04.16)
- 
- 64호 · SARS-CoV-2의 바이러스 배출과 항체반응에 대한 전문가의 긴급 자문 (The National Academies of Sciences/Technology/Medicine, 20.04.08)
- 
- 65호 · ECDC 신속 위험 평가 9th 업데이트(ECDC, 20.04.23)
- 
- 66호 · 지속가능한 출구 전략: 불확실성의 관리, 피해의 최소화(Tony Blair Institute for Global Change, 20.04.19)
- 
- 67호 · ECDC 신속 위험 평가 9<sup>th</sup> 업데이트 II(20.04.23)
- 
- 68호 · ECDC 신속 위험 평가 9<sup>th</sup> 업데이트 III(20.04.23)
- 
- 69호 · COVID-19의 변화 국면에 따라 공중보건 조치를 강화하고 조정하는 법(WHO, 20.04.24)
- 
- 70호 · COVID-19의 변화 국면에 따라 공중보건 조치를 강화하고 조정하는 법 II(WHO, 20.04.24)
- 
- 71호 · 경기도 코로나19 역학적 특성 분석(20.1.26.-4.27)
- 
- 72호 · 경기도 코로나19 역학적 특성 분석 II(20.1.26.-4.27)
- 
- 73호 · 경기도 코로나19 역학적 특성 분석III(20.1.26.-4.27)
- 
- 74호 · COVID-19: The CIDRAP Viewpoint Part 1: The Future of the COVID-19 Pandemic: Lessons Learned from Pandemic Influenza(20.04.30.)
- 
- 75호 · 경기도 코로나19 역학적 특성 분석IV(20.1.26.-4.27)
- 
- 76호 · 경기도 코로나19 역학적 특성 분석 V(20.1.26.-4.27)
- 
- 77호 · 코로나19 관련 한국 논문출판 현황(20.1.1.-5.4.)
- 
- 78호 · COVID-19에 대한 접촉자 관리: 현재 근거, 확장 옵션 및 필요한 자원 평가(ECDC, 20.05.05)
- 
- 79호 · SARS-CoV-2 진단검사의 해석(JAMA. Published online, 20.05.06)
- 
- 80호 · 경기도 코로나19 역학적 특성 분석VI(20.1.26.-4.27.)
-



81호	· 미국감염학회 COVID-19 진단 가이드라인(Infectious Diseases Society of America, 20.05.06)
82호	· COVID-19: The CIDRAP Viewpoint Part 2: Effective COVID-19 Crisis Communication(20.05.06.)
83호	· COVID-19 주요 연구 질문 및 권고 사항
84호	· 코로나19 시대, 공중보건과 사회적 조치의 조정 시 고려할 것들(WHO, 20.04.16.) · 경기도 코로나19 역학적 특성 분석Ⅶ(20.1.26.-4.27.)
85호	· 코로나19 시대, 공중보건과 사회적 조치의 조정 시 기준: 공중보건과 사회적 조치 조정 시 고려할 것들의 부록(WHO, 20.05.12.)
86호	· COVID-19 감시체계 전략 임시지침(WHO, 20.05.10.)
87호	· COVID-19와 접촉자 추적 I (WHO, 20.05.10.)
88호	· COVID-19와 접촉자 추적 II(WHO, 20.05.10.)
89호	· COVID-19와 관련된 Q&A(OIE, 20.05.14)
90호	· COVID-19시기의 학교 관련 공중보건 조치를 위한 고려사항(WHO, 20.05.10)
91호	· COVID-19시기에 환경표면을 세척하고 소독하는 방법(WHO, 20.05.15)
92호	· COVID-19시기에 환경표면을 세척하고 소독하는 방법 II(WHO, 20.05.15)
93호	· COVID-19 영향에 대한 이해: 주요 질문과 정보 격차(ACAPS Thematic Report, 20.05.18)
94호	· COVID-19dp 대한 공중보건 및 사회적 조치의 개요(WHO, 20.05.18)
95호	· COVID-19 바이러스와 항체에 대한 현명한 검사 방안 Part 3: Smart Testing for COVID-19 Virus and Antibodies COVID-19: The CIDRAP Viewpoint(20.05.20.)
96호	· COVID-19 장기적 비약물 중재의 조정 : 원칙과 Tool Calibrating long-term non-pharmaceutical interventions for COVID-19 : Principles and facilitation tools(WPRO, 20.05.15.)
97호	· 장기요양시설에서 COVID-19를 모니터링하기 위한 전략(ECDC, 20.05.19.) Approaches to monitoring COVID-19 in long-term care facilities
98호	· 장기요양시설에서 COVID-19를 모니터링하기 위한 전략 II(ECDC, 20.05.19.) Approaches to monitoring COVID-19 in long-term care facilities
99호	· COVID-19 장기적 비약물 중재의 조정 : 원칙과 Tool II Calibrating long-term non-pharmaceutical interventions for COVID-19 : Principles and facilitation tools(WPRO, 20.05.15.)
100호	· 100호 발간에 부쳐(경기도감염병관리지원단 이희영 단장)

101호	· 뉴질랜드의 COVID-19 대응에 관한 배경설명과 개괄(New Zealand COVID-19 Public Health Response Strategy Team, 20.03.30.)
102호	· 한국의 COVID-19 대응과 강력한 개입을 철회할 때 고려해야 할 사항(Imperial College, 20.05.29.)
103호	· 한국의 COVID-19 대응과 강력한 개입을 철회할 때 고려해야 할 사항 II(Imperial College, 20.05.29.)
104호	· Small droplet aerosols in poorly ventilated spaces and SARS-CoV-2 transmission? How can airborne transmission of COVID-19 indoors be minimised?
105호	· COVID-19 임상 진료 : 예비 가이드라인 Clinical management of COVID-19 interim guidance(WHO,20.05.27.)
106호	· 디지털 근접 추적 기술을 COVID-19 접촉자 추적에 활용하기 위해 고려해야 할 윤리적 지침 WHO, 20.05.28.)
107호	· SARS-CoV-2 전염 줄이기
108호	· COVID-19의 접촉자 추적: 필요한 점과 더 세밀한 접근(CIDRAP,20.06.02)
109호	· COVID-19의 접촉자 추적: 필요한 점과 더 세밀한 접근 II (CIDRAP,20.06.02)
110호	· COVID-19와 마스크 사용에 관한 조언(WHO, 20.06.05.)
111호	· COVID-19와 마스크 사용에 관한 조언 II (WHO, 20.06.05.)
112호	· COVID-19와 마스크 사용에 관한 조언III(WHO, 20.06.05.)
113호	· SARS-CoV-2 감염의 위음성 검사: 도전과 시사점
114호	· 일차 의료시설에서의 COVID-19 감염예방과 통제: 의원, 치과, 약국을 포함하여 (ECDC, 20.06.09.)
115호	· 일차 의료시설에서의 COVID-19 감염예방과 통제: 의원, 치과, 약국을 포함하여 II (ECDC, 20.06.09.)
116호	· EU/EEA, UK 코로나19 신속위험평가 10번째 업데이트 (ECDC, 20.06.11.)
117호	· EU/EEA, UK 코로나19 신속위험평가 10번째 업데이트 II (ECDC, 20.06.11.)
118호	· COVID-19 관련 공중보건 대응의 중도 및 사후 검토(ECDC, 20.06.04.)
119호	· COVID-19 관련 공중보건 대응의 중도 및 사후 검토 II (ECDC, 20.06.04.)
120호	· WHO 카드뉴스
121호	· COVID-19 환자를 격리해제 시키는 기준(WHO, 20.06.17.)
122호	· COVID-19 대응을 모니터링하고 평가하기 위한 분석틀(ECDC, 20.06.17.)

- 
- 123호 · “업무로 복귀하기”가 마주한 도전과제 I (20.06.18.)
- 
- 124호 · “업무로 복귀하기”가 마주한 도전과제 II (20.06.18.)
- 
- 125호 · COVID-19와 건강불평등 I (J Epidemiol Community Health, 20.06.13.)
- 
- 126호 · COVID-19와 건강불평등 II (J Epidemiol Community Health, 20.06.13.)
- 
- 127호 · COVID-19 상황에서 난방, 환기, 에어컨 냉방에 대하여 (ECDC, 20.06.20.)
- 
- 128호 · COVID-19에 대비하고 대응하기 위한 임시지침 (WHO, 20.06.24.)
- 
- 129호 · 요양시설에서의 COVID-19 발생 관련 사망률: 국제적 초기 근거 (International Long Term Care Policy Network, 20.06.26)
- 
- 130호 · 코로나 관련 국내 서적 소개
- 
- 131호 · 미국감염학회 COVID-19 치료 및 관리 가이드라인 업데이트 (IDSA, 2020.06.25.)
- 
- 132호 · COVID-19 Health System Response Monitor
- 
- 133호 · 데이터 종류 평가: 정책 결정권자들이 데이터를 사용하여 2020년 발생한 COVID-19의 규모와 확산 범위를 이해하는 것에 대한 제언
- 
- 134호 · 코로나바이러스(COVID-19) 의심, 확진된 경우 의료 과정에서 감염 방지, 통제에 대하여 (WHO, 20.06.29)
- 
- 135호 · 코로나바이러스(COVID-19) 의심, 확진된 경우 의료 과정에서 감염 방지, 통제에 대하여 II (WHO, 20.06.29)
- 
- 136호 · COVID-19를 통제하기 위해서는 나라 간의 비교가 필수적이다. (Int J Epidemiol. 20.06.29)
- 
- 137호 · 의료기관 내 COVID-19 감염 방지·통제 그리고 대비태세 강화 (ECDC, 20.07.03)
- 
- 138호 · 의료기관 내 COVID-19 감염 방지·통제 그리고 대비태세 강화 II (ECDC, 20.07.03)
- 
- 139호 · 의료기관 내 COVID-19 감염 방지·통제 그리고 대비태세 강화 III (ECDC, 20.07.03)
- 
- 140호 · 의료기관 내 COVID-19 감염 방지·통제 그리고 대비태세 강화 IV (ECDC, 20.07.03)
- 
- 141호 · COVID-19 팬데믹 중 EU/EEA 국가 및 영국의 의료-사회적 취약집단을 지원하기 위한 지침 (ECDC, 20.07.03)
- 
- 142호 · COVID-19 팬데믹 중 EU/EEA 국가 및 영국의 의료-사회적 취약집단을 지원하기 위한 지침 II (ECDC, 20.07.03)
- 
- 143호 · SARS-CoV-2 전파: 감염 예방조치에 대한 합의 (WHO, 20.07.09)
- 
- 144호 · COVID-19 팬데믹 중 EU/EEA 국가 및 영국의 의료-사회적 취약집단을 지원하기 위한 지침 III (ECDC, 20.07.03)
-

145호	· COVID-19 팬데믹 중 EU/EEA 국가 및 영국의 의료-사회적 취약집단을 지원하기 위한 지침IV (ECDC, 20.07.03)
146호	· COVID-19 팬데믹 중 EU/EEA 국가 및 영국의 의료-사회적 취약집단을 지원하기 위한 지침 V (ECDC, 20.07.03)
147호	· COVID-19 팬데믹 중 EU/EEA 국가 및 영국의 의료-사회적 취약집단을 지원하기 위한 지침VI (ECDC, 20.07.03)
148호	· COVID-19 팬데믹 중 EU/EEA 국가 및 영국의 의료-사회적 취약집단을 지원하기 위한 지침VII (ECDC, 20.07.03)
149호	· SARS-CoV-2 감염과 COVID-19 감시: 국가 차원의 체계 Part 5: SARS-CoV-2 infection and COVID-19 surveillance: a national framework (CIDRAP, 20.07.09.)
152호	· SARS-CoV-2 감염과 COVID-19 감시: 국가 차원의 체계 Part 5: SARS-CoV-2 infection and COVID-19 surveillance: a national framework II (CIDRAP, 20.07.09.)
153호	· SARS-CoV-2 감염과 COVID-19 감시: 국가 차원의 체계 Part 5: SARS-CoV-2 infection and COVID-19 surveillance: a national framework III (CIDRAP, 20.07.09.)
154호	· 어려움을 겪을 2020/21년 겨울을 위한 준비 Preparing for a challenging winter 20/2021 (The Academy of Medical Science, 20.07.14.)
155호	· 어려움을 겪을 2020/21년 겨울을 위한 준비 Preparing for a challenging winter 20/2021 II (The Academy of Medical Science, 20.07.14.)
156호	· 어려움을 겪을 2020/21년 겨울을 위한 준비 Preparing for a challenging winter 20/2021 III (The Academy of Medical Science, 20.07.14.)
159호	· 어려움을 겪을 2020/21년 겨울을 위한 준비 Preparing for a challenging winter 20/2021 IV (The Academy of Medical Science, 20.07.14.)
160호	· 어려움을 겪을 2020/21년 겨울을 위한 준비 Preparing for a challenging winter 20/2021 V (The Academy of Medical Science, 20.07.14.)
161호	· 어려움을 겪을 2020/21년 겨울을 위한 준비 Preparing for a challenging winter 20/2021 VI (The Academy of Medical Science, 20.07.14.)
162호	· 어려움을 겪을 2020/21년 겨울을 위한 준비 Preparing for a challenging winter 20/2021 VII (The Academy of Medical Science, 20.07.14.)
163호	· 어려움을 겪을 2020/21년 겨울을 위한 준비 Preparing for a challenging winter 20/2021 VIII (The Academy of Medical Science, 20.07.14.)
166호	· 어려움을 겪을 2020/21년 겨울을 위한 준비 Preparing for a challenging winter 20/2021 IX (The Academy of Medical Science, 20.07.14.)
167호	· 어려움을 겪을 2020/21년 겨울을 위한 준비 Preparing for a challenging winter 20/2021 X (The Academy of Medical Science, 20.07.14.)
168호	· 어려움을 겪을 2020/21년 겨울을 위한 준비 Preparing for a challenging winter 20/2021 XI (The Academy of Medical Science, 20.07.14.)
169호	· 어려움을 겪을 20/21년 겨울을 위한 준비 Preparing for a challenging winter 20/2021 XII (The Academy of Medical Science, 20.07.14.)
170호	· 어려움을 겪을 2020/21년 겨울을 위한 준비 Preparing for a challenging winter 20/2021 XIII (The Academy of Medical Science, 20.07.14.)
173호	· COVID-19을 유발하는 SARS-CoV-2 감염 방지를 위한 물, 위생 설비, 청결, 폐기물 관리 (Water, sanitation, hygiene, and waste management for SARS-CoV-2, the virus that causes COVID-19(WHO, 20.07.29.)
174호	· COVID-19을 유발하는 SARS-CoV-2 감염 방지를 위한 물, 위생 설비, 청결, 폐기물 관리 II (Water, sanitation, hygiene, and waste management for SARS-CoV-2, the virus that causes COVID-19(WHO, 20.07.29.)

175호	· COVID-19을 유발하는 SARS-CoV-2 감염 방지를 위한 물, 위생 설비, 청결, 폐기물 관리 III (Water, sanitation, hygiene, and waste management for SARS-CoV-2, the virus that causes COVID-19(WHO, 20.07.29))
176호	· 학교 환경에서 진행되는 COVID-19 검사의 목표 Objectives for COVID-19 testing in school settings. ECDC. 20.08.10.
177호	· 학교 환경에서 진행되는 COVID-19 검사의 목표 II Objectives for COVID-19 testing in school settings. ECDC. 20.08.10.
180호	· COVID-19가 아동에 끼치는 영향 및 교내 환경이 COVID-19 전염에 미치는 영향에 대해 (COVID-19 in children and the role of school settings in COVID-19 transmission (ECDC, 20.08.06.))
181호	· COVID-19가 아동에 끼치는 영향 및 교내 환경이 COVID-19 전염에 미치는 영향에 대해 II (COVID-19 in children and the role of school settings in COVID-19 transmission (ECDC, 20.08.06.))
182호	· COVID-19가 아동에 끼치는 영향 및 교내 환경이 COVID-19 전염에 미치는 영향에 대해 III (COVID-19 in children and the role of school settings in COVID-19 transmission (ECDC, 20.08.06.))
183호	· COVID-19가 아동에 끼치는 영향 및 교내 환경이 COVID-19 전염에 미치는 영향에 대해 IV (COVID-19 in children and the role of school settings in COVID-19 transmission (ECDC, 20.08.06.))
184호	· 장기요양시설에서 COVID-19을 예방하고 관리하기 위한 지침 Preventing and managing COVID-19 across long-term care services(WHO, 20.08.28.)
185호	· COVID-19 맥락에서 지역 사회 내 아동의 마스크 사용에 대한 권고 Advice on the use of masks for children in the community in the context of COVID-19 (WHO, 20.08.21)
186호	· COVID-19 맥락에서 지역 사회 내 아동의 마스크 사용에 대한 권고 II Advice on the use of masks for children in the community in the context of COVID-19 (WHO, 20.08.21)
187호	· COVID-19 맥락에서 지역 사회 내 아동의 마스크 사용에 대한 권고 III Advice on the use of masks for children in the community in the context of COVID-19 (WHO, 20.08.21)
188호	· 코로나19 대응 정책의 구조와 영역(경기도감염병관리지원단 이희영, 2020.09.25)
189호	· COVID-19 비약물적 조치의 실행 가이드라인(ECDC. 2020.09.24.)
190호	· 신속위험평가 12 <sup>th</sup> 업데이트 : EU/EEA, UK에서 COVID19의 전파 증가(ECDC. 2020.09.24.)
191호	· COVID-19 검사의 전략 및 목적(ECDC. 2020.09.18.)
192호	· COVID-19 검사의 전략 및 목적 II(ECDC. 2020.09.18.)
193호	· COVID-19 검사의 전략 및 목적 III (ECDC. 2020.09.18.)
194호	· COVID-19 검사의 전략 및 목적 IV (ECDC. 2020.09.18.)
195호	· ECDC 신속위험평가 : 유럽연합과 영국에서의 늘어난 전파에 관하여 (ECDC. 2020.09.24.)
196호	· ECDC 신속위험평가 : 유럽연합과 영국에서의 늘어난 전파에 관하여 II(ECDC. 2020.09.24.)
197호	· ECDC 신속위험평가 : 유럽연합과 영국에서의 늘어난 전파에 관하여 III(ECDC. 2020.09.24.)
198호	· 의료기관에서의 COVID-19 감염관리 5판 (ECDC, 2020.10.06.)

---

199호 · 코로나19 집단면역 대응전략에 대한 논쟁

---

200호 · 의료시설에서 COVID-19를 예방, 통제, 대비하는 방법 (ECDC, 20.10.06)

---

203호 · 의료시설에서 COVID-19를 예방, 통제, 대비하는 방법 II (ECDC, 20.10.06)

---

204호 · 의료시설에서 COVID-19를 예방, 통제, 대비하는 방법 III (ECDC, 20.10.06)

---

205호 · COVID-19 관련 퇴원과 자가격리 해제에 대한 가이드라인 (ECDC, 20.10.16)

---